

Inspiron 15


Series 5000

מדריך למשתמש



רגם מושב: Inspiron 5545
רגם תקינה: P39F
סוג תקינה: P39F002

הערות, התראות ואזהרות

 **הערה:** "הערה" מציינת מידע חשוב המסייע להשתמש במחשב ביתר יעילות.

התראה: "התראה" מציינת נזק אפשרי לחומרה או אוכרן נתונים, ומסבירה כיצד ניתן למנוע את הבעיה. 

אזהרה: "אזהרה" מציינת אפשרות של נזק לרכוש, פגיעה גופנית או מוות. 

© 2014 Dell Inc. **כל הזכויות שמורות.** מוצר זה מוגן על ידי כל החוקים בארה"ב והחוקים הבינלאומיים להגנה על זכויות יוצרים וקניין רוחני. Dell™ והלוגו של Dell הם סימנים מסחריים של חברת Dell Inc. בארה"ב ו/או בתחומי שיפוט אחרים. כל הסימנים האחרים והשמות המוזכרים במסמך זה עשויים להיות סימנים מסחריים בבעלות החברות שלהן, בהתאמה.

תוכן עניינים

9 לפני העבודה על חלקיו הפנימיים של המחשב.

9 לפני שתתחיל

9 הוראות בטיחות.

10 כלי עבודה מומלצים.

11 לאחר העבודה על חלקיו הפנימיים של המחשב.

12 הסרת כיסוי הבסיס.

12 הליך.

14 החזרת כיסוי הבסיס למקומו.

14 הליך.

15 הסרת הסוללה.

15 תנאים מוקדמים.

15 הליך.

16 החזרת הסוללה למקומה.

16 הליך.

16 דרישות לאחר התהליך.

17 הסרת הכונן הקשיח.

17 תנאים מוקדמים.

17 הליך.

20 התקנה מחדש של הכונן הקשיח.

20 הליך.

20 דרישות לאחר התהליך.

21.....הסרת מודולי הזיכרון.

21.....תנאים מוקדמים

21.....הליך.

22.....החזרת מודולי הזיכרון למקומם

22.....הליך.

22.....דרישות לאחר התהליך.

23.....הסרת כרטיס האלחוט

23.....תנאים מוקדמים

23.....הליך.

25.....החזרת כרטיס האלחוט למקומו

25.....הליך.

25.....דרישות לאחר התהליך.

26.....הסרת המאוורר

26.....תנאים מוקדמים

26.....הליך.

29.....החזרת המאוורר למקומו

29.....הליך.

29.....דרישות לאחר התהליך.

30.....הסרת המקלדת

30.....תנאים מוקדמים

30.....הליך.

33.....החזרת המקלדת למקומה

33.....הליך.

33.....קיפול כבלי המקלדת.

35.....דרישות לאחר התהליך.

37..... הסרת מסגרת הבסיס

37..... תנאים מוקדמים

37..... הליך

42..... החזרת מסגרת הבסיס למקומה

42..... הליך

42..... דרישות לאחר התהליך

43..... הסרת סוללת המטבע

43..... תנאים מוקדמים

44..... הליך

45..... החזרת סוללת המטבע למקומה

45..... הליך

45..... דרישות לאחר התהליך

46..... הסרת גוף הקירור

46..... תנאים מוקדמים

47..... הליך

48..... החזרת גוף הקירור למקומו

48..... הליך

48..... דרישות לאחר התהליך

49..... הסרת לוח הקלט/פלט (I/O)

49..... תנאים מוקדמים

49..... הליך

51..... החזרת לוח הקלט/פלט למקומו

51..... הליך

51..... דרישות לאחר התהליך

52.....הסרת הרמקולים.

52.....תנאים מוקדמים

52.....הליך.

54.....החזרת הרמקולים למקומם.

54.....הליך.

54.....דרישות לאחר התהליך.

55.....הסרת לוח נורית המצב.

55.....תנאים מוקדמים

55.....הליך.

57.....החזרת לוח נורית המצב למקומו.

57.....הליך.

57.....דרישות לאחר התהליך.

58.....הסרה של יציאת מחבר מתאם החשמל.

58.....תנאים מוקדמים

58.....הליך.

60.....החזרת יציאת מתאם החשמל למקומה.

60.....הליך.

60.....דרישות לאחר התהליך.

61.....הסרת לוח המערכת.

61.....תנאים מוקדמים

61.....הליך.

64.....החזרת לוח המערכת למקומו.

64.....הליך.

65.....דרישות לאחר התהליך.

66.....הסרת מכלול הצג

66.....תנאים מוקדמים

66.....הליך

69.....החזרת מכלול הצג למקומו

69.....הליך

70.....דרישות לאחר התהליך

71.....הסרת משענת כף היד

71.....תנאים מוקדמים

72.....הליך

74.....החזרת משענת כף היד למקומה

74.....הליך

74.....דרישות לאחר התהליך

75.....הסרת מסגרת הצג

75.....תנאים מוקדמים

76.....הליך

77.....החזרת מסגרת הצג למקומה

77.....הליך

77.....דרישות לאחר התהליך

78.....הסרת לוח הצג

78.....תנאים מוקדמים

78.....הליך

80.....החזרת לוח הצג למקומו

80.....הליך

80.....דרישות לאחר התהליך

81.....הסרת תושבות הצג

81.....תנאים מוקדמים

82.....הליך

83.....החזרת תושבות הצג למקומן

83.....הליך

83.....דרישות לאחר התהליך

84.....הסרת המצלמה

84.....תנאים מוקדמים

84.....הליך

86.....החזרת המצלמה למקומה

86.....הליך

86.....דרישות לאחר התהליך

87.....הסרת הכיסוי האחורי של הצג ומכלול האנטנה

87.....תנאים מוקדמים

87.....הליך

89.....החזרת הכיסוי האחורי של הצג ומכלול האנטנה למקומם

89.....הליך

89.....דרישות לאחר התהליך

90.....עדכון ה-BIOS

91.....קבלת עזרה ופנייה אל Dell

91.....משאבי עזרה עצמית

91.....פנייה אל Dell

לפני העבודה על חלקיו הפנימיים של המחשב

התראה: כדי להימנע מגרימת נזק לרכיבים ולכרטיסים, יש לגעת רק בקצותיהם בעת הטיפול בהם ולהימנע מנגיעה בפנים ובמגעם.




הערה: ייתכן שהתמונות במסמך זה לא יהיו זהות למחשב שלך, בהתאם לתצורה שהומנת.



לפני שתתחיל

1 שמור וסגור את כל הקבצים הפתוחים וצא מכל היישומים הפתוחים.

2 כבה את המחשב.

– Windows 8.1: במסך **Start** (החל), לחץ או הקש על סמל ההפעלה  → **Shut down** (כיבוי).

– Windows 7: לחץ או הקש על **Start** (החל) → **Shut down** (כיבוי).

הערה: אם אתה משתמש במערכת הפעלה אחרת, עיין בתיעוד של מערכת ההפעלה שברשותך לקבלת הוראות כיבוי.



3 נתק את המחשב ואת כל ההתקנים המחוברים משקעי החשמל שלהם.

4 נתק מהמחשב את כל הכבלים, כגון כבלי טלפון, כבלי רשת ועוד.

5 נתק מהמחשב את כל ההתקנים והציוד ההיקפי, כגון מקלדת, עכבר, צג ועוד.

6 הסר מהמחשב את כרטיסי המדיה ואת הדיסק האופטי, אם רלוונטי.

הוראות בטיחות

היעזר בהוראות הבטיחות הבאות כדי להגן על המחשב מפני נזק אפשרי וכדי להבטיח את ביטחונך האישי.

אזהרה: לפני העבודה על חלקיו הפנימיים של המחשב, קרא את מידע הבטיחות שצורף למחשב. לקבלת מידע נוסף על נוהלי בטיחות מומלצים, עיין בדף הבית של התאימות לתקינה בכתובת dell.com/regulatory_compliance.



אזהרה: נתק את כל מקורות החשמל לפני פתיחה של כיסוי המחשב או של לוחות. לאחר סיום העבודה על חלקיו הפנימיים של המחשב, חזור למקומם את כל הכיסויים, הלוחות והברגים לפני חיבור המחשב למקור חשמל.





התראה: כדי להימנע מגרימת נזק למחשב, ודא שמשטח העבודה שטוח ונקי.




התראה: כדי להימנע מגרימת נזק לרכיבים ולכרטיסים, יש לגעת רק בקצותיהם בעת הטיפול בהם ולהימנע מנגיעה בפנים ובמגעם.



התראה: רק טכנאי שירות מורשה רשאי להסיר את כיסוי המחשב ולגשת לרכיבים בתוך המחשב. לקבלת מידע מלא אודות אמצעי בטיחות, עבודה בתוך המחשב והגנה מפני פריקה אלקטרוסטטית, עיין בהוראות הבטיחות. 

התראה: לפני נגיעה ברכיבים בתוך המחשב, האריק את עצמך על-ידי נגיעה במשטח מתכת לא צבוע, כגון המתכת על גב המחשב. במהלך העבודה, גע מדי פעם במשטח מתכת לא צבוע כדי לפרוק חשמל סטטי, העלול לפגוע ברכיבים פנימיים. 

התראה: בעת ניתוק כבל, יש למשוך את המחבר או את לשונית המשיכה שלו ולא את הכבל עצמו. חלק מהכבלים כוללים מחברים עם לשוניות נעילה או בורגי מארז שעליך לנתק לפני ניתוק הכבל. בעת ניתוק הכבלים, יש להקפיד שהם ישירים, כדי להימנע מעיקום פינים של מחברים. בעת חיבור הכבלים, יש לוודא שהיציאות והמחברים מיושרים ופונים לכיוון הנכון. 

התראה: כדי לנתק כבל רשת, תחילה נתק את הכבל מהמחשב ולאחר מכן נתק אותו מהתקן הרשת. 

התראה: לחץ והוצא כל כרטיס שמוחקן בקורא כרטיסי המדיה האופציונלי. 

כלי עבודה מומלצים

כדי לבצע את ההליכים המתוארים במסמך זה, ייתכן שתזדקק לכלים הבאים:

- מברג פיליפס
- להב פלסטיק

לאחר העבודה על חלקיו הפנימיים של המחשב

התראה: השארת ברגים חופשיים או משוחררים בתוך המחשב עלולה לגרום נזק חמור למחשב.



- 1 החזר למקומם את כל הברגים ובדוק שלא נותרו ברגים חופשיים בתוך המחשב.
- 2 חבר את כל ההתקנים החיצוניים, פריטי הציוד ההיקפי והכבלים שהסרת לפני העבודה על המחשב.
- 3 החזר למקומם את כל כרטיסי המדיה, הדיסקים וכל החלקים האחרים שהסרת לפני העבודה על המחשב.
- 4 חבר את המחשב ואת כל ההתקנים המחוברים לשקעי החשמל שלהם.
- 5 הפעל את המחשב.

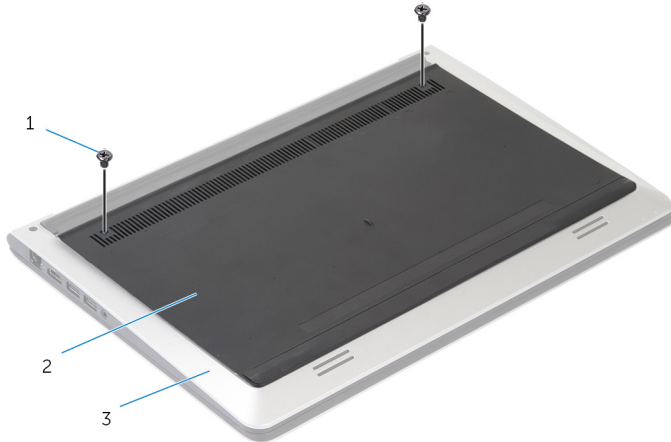
הסרת כיסוי הבסיס

אזהרה: לפני תחילת העבודה על חלקיו הפנימיים של המחשב, קרא את מידע הבטיחות שצורף למחשב ופעל על פי השלבים המפורטים בסעיף [לפני העבודה על חלקיו הפנימיים של המחשב](#). לאחר העבודה על חלקיו הפנימיים של המחשב, בצע את ההוראות בסעיף [לאחר העבודה על חלקיו הפנימיים של המחשב](#). לקבלת מידע נוסף על נוהלי בטיחות מומלצים, עיין בדף הבית של התאימות לתקינה בכתובת dell.com/regulatory_compliance.



הליך

- 1 סגור את הצג והפוך את המחשב.
- 2 הסר את הברגים שמהדקים את כיסוי הבסיס למסגרת הבסיס.

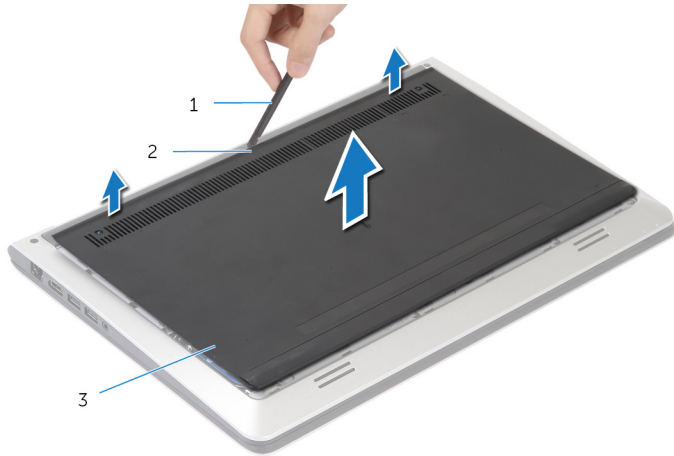


2 כיסוי הבסיס

1 ברגים (2)

3 מסגרת הבסיס

3 באמצעות להב פלסטיק, שחרר את כיסוי הבסיס ממסגרת הבסיס



2 חריץ

1 להב פלסטיק

3 כיסוי הבסיס

החזרת כיסוי הבסיס למקומו

אזהרה: לפני תחילת העבודה על חלקי הפנימיים של המחשב, קרא את מידע הבטיחות שצורף למחשב ופעל על פי השלבים המפורטים בסעיף [לפני העבודה על חלקי הפנימיים של המחשב](#). לאחר העבודה על חלקי הפנימיים של המחשב, בצע את ההוראות בסעיף [לאחר העבודה על חלקי הפנימיים של המחשב](#). לקבלת מידע נוסף על נוהלי בטיחות מומלצים, עיין בדף הבית של התאימות לתקינה בכתובת [.dell.com/regulatory_compliance](https://www.dell.com/regulatory_compliance)



הליך

- 1 החלק את הלשוניות שבכיסוי הבסיס לתוך מסגרת הבסיס והכנס את כיסוי הבסיס למקומו בנקישה.
- 2 הברג חזרה את הברגים שמהדקים את כיסוי הבסיס למסגרת הבסיס.

הסרת הסוללה

אזהרה: לפני תחילת העבודה על חלקיו הפנימיים של המחשב, קרא את מידע הבטיחות שצורף למחשב ופעל על פי השלבים המפורטים בסעיף [לפני העבודה על חלקיו הפנימיים של המחשב](#). לאחר העבודה על חלקיו הפנימיים של המחשב, בצע את ההוראות בסעיף [לאחר העבודה על חלקיו הפנימיים של המחשב](#). לקבלת מידע נוסף על נוהלי בטיחות מומלצים, עיין בדף הבית של התאימות לתקינה בכתובת dell.com/regulatory_compliance.

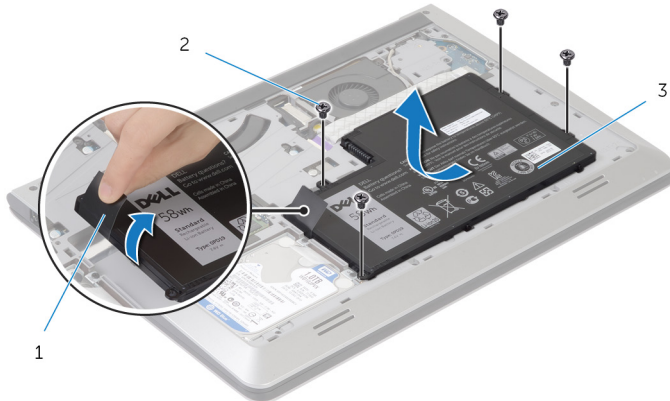


תנאים מוקדמים

הסר את [כיסוי הבסיס](#).

הליך

- 1 הסר את הברגים שמהדקים את הסוללה למסגרת הבסיס.
- 2 בעזרת לשונית המשיכה, החלק את הסוללה והוצא אותה ממסגרת הבסיס.



- 1 לשונית משיכה
- 2 ברגים (4)
- 3 הסוללה
- 3 הפוך את המחשב, פתח את הצג ולחץ על לחצן ההפעלה למשך כחמש שניות כדי להאריק את לוח המערכת.

החזרת הסוללה למקומה

אזהרה: לפני תחילת העבודה על חלקי הפנימיים של המחשב, קרא את מידע הבטיחות שצורף למחשב ופעל על פי השלבים המפורטים בסעיף [לפני העבודה על חלקי הפנימיים של המחשב](#). לאחר העבודה על חלקי הפנימיים של המחשב, בצע את ההוראות בסעיף [לאחר העבודה על חלקי הפנימיים של המחשב](#). לקבלת מידע נוסף על נוהלי בטיחות מומלצים, עיין בדף הבית של התאימות לתקינה בכתובת [.dell.com/regulatory_compliance](https://www.dell.com/regulatory_compliance).



הליך

- 1 ישר את חורי הברגים בסוללה עם חורי הברגים במסגרת הבסיס ולחץ כלפי מטה על הסוללה כדי לחבר אותה למחבר הסוללה.
- 2 הברג בחזרה את הברגים שמהדקים את הסוללה למסגרת הבסיס.

דרישות לאחר התהליך

החזר את [מכסה הבסיס](#) למקומו.

הסרת הכונן הקשיח

אזהרה: לפני תחילת העבודה על חלקיו הפנימיים של המחשב, קרא את מידע הבטיחות שצורף למחשב ופעל על פי השלבים המפורטים בסעיף [לפני העבודה על חלקיו הפנימיים של המחשב](#). לאחר העבודה על חלקיו הפנימיים של המחשב, בצע את ההוראות בסעיף [לאחר העבודה על חלקיו הפנימיים של המחשב](#). לקבלת מידע נוסף על נוהלי בטיחות מומלצים, עיין בדף הבית של התאימות לתקינה בכתובת dell.com/regulatory_compliance.



התראה: כוננים קשיחים הם רכיבים רגישים. נקוט משנה זהירות בעת טיפול בכונן הקשיח.



התראה: כדי להימנע מאובדן נתונים, אין להסיר את הכונן הקשיח כאשר המחשב פועל או נמצא במצב שינה.



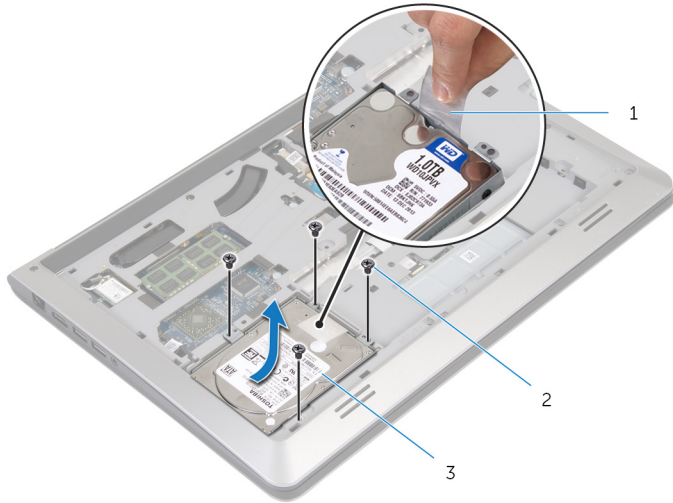
תנאים מוקדמים

- 1 הסר את [כיסוי הבסיס](#).
- 2 הסר את [הסוללה](#).

הליך

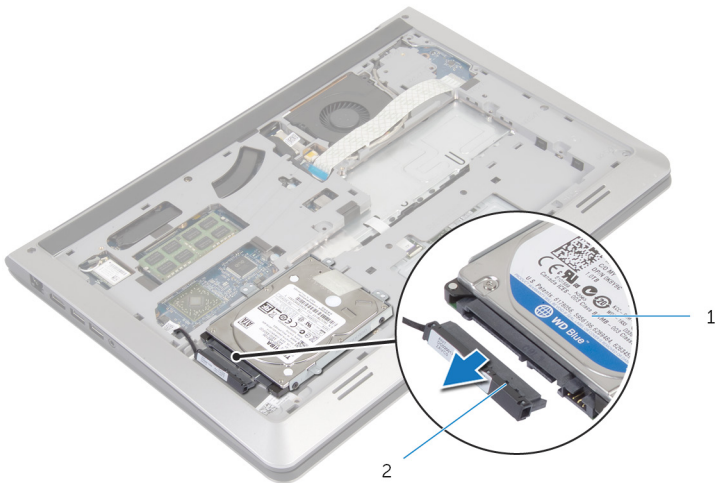
- 1 הסר את הברגים המאבטחים את מכלול הכונן הקשיח למסגרת הבסיס.

2 בעזרת לשונית המשיכה, החלק את מכלול הכונן הקשיח והוצא אותו ממסגרת הבסיס.



- 1 לשונית משיכה
- 2 ברגים (4)
- 3 מכלול כונן קשיח

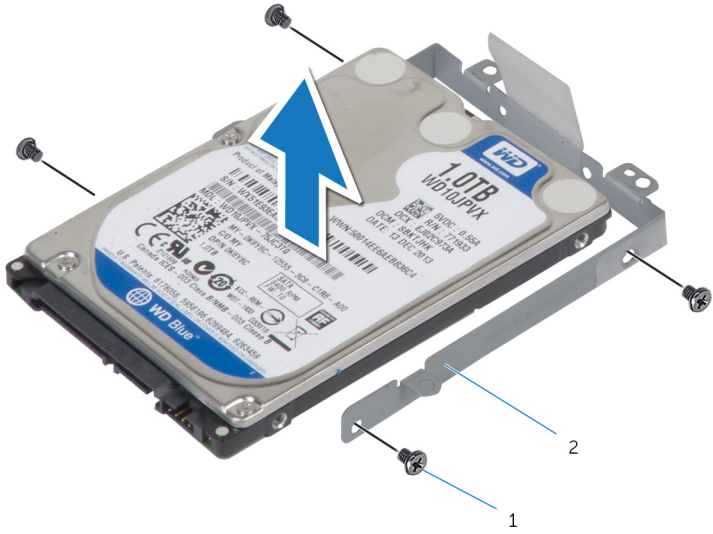
3 נתק את כבל הכונן הקשיח מהכונן הקשיח.



- 1 מכלול כונן קשיח
- 2 כבל הכונן הקשיח

4 הסר את הברגים שמהדקים את תושבת הכונן הקשיח לכונן הקשיח.

5 הרם את הכונן הקשיח והוצא אותו מתושבת הכונן הקשיח.



2 תושבת הכונן הקשיח

1 ברגים (4)

התקנה מחדש של הכונן הקשיח

אזהרה: לפני תחילת העבודה על חלקיו הפנימיים של המחשב, קרא את מידע הבטיחות שצורף למחשב ופעל על פי השלבים המפורטים בסעיף [לפני העבודה על חלקיו הפנימיים של המחשב](#). לאחר העבודה על חלקיו הפנימיים של המחשב, בצע את ההוראות בסעיף [לאחר העבודה על חלקיו הפנימיים של המחשב](#). לקבלת מידע נוסף על נוהלי בטיחות מומלצים, עיין בדף הבית של התאימות לתקינה בכתובת dell.com/regulatory_compliance.



התראה: כוננים קשיחים הם רכיבים רגישים. נקוט משנה זהירות בעת טיפול בכונן הקשיח.



הליך

- 1 מקם את הכונן הקשיח בתושבת הכונן הקשיח ויישר את חורי הברגים שבתושבת הכונן הקשיח עם חורי הברגים שבכונן הקשיח.
- 2 הברג חזרה למקומם את הברגים שמקבעים את תושבת הכונן הקשיח לכונן הקשיח.
- 3 חבר את כבל הכונן הקשיח לכונן הקשיח.
- 4 החלק את הכונן הקשיח במסגרת הבסיס ויישר את חורי הברגים שמכלול הכונן הקשיח עם חורי הברגים שמסגרת הבסיס.
- 5 הברג חזרה את הברגים שמהדקים את מכלול הכונן הקשיח למסגרת הבסיס.

דרישות לאחר התהליך

- 1 החזר את [הסוללה](#) למקומה.
- 2 החזר את [מכסה הבסיס](#) למקומו.

הסרת מודולי הזיכרון

אזהרה: לפני תחילת העבודה על חלקי הפנימיים של המחשב, קרא את מידע הבטיחות שצורף למחשב ופעל על פי השלבים המפורטים בסעיף [לפני העבודה על חלקי הפנימיים של המחשב](#). לאחר העבודה על חלקי הפנימיים של המחשב, בצע את ההוראות בסעיף [לאחר העבודה על חלקי הפנימיים של המחשב](#). לקבלת מידע נוסף על נוהלי בטיחות מומלצים, עיין בדף הבית של התאימות לתקינה בכתובת dell.com/regulatory_compliance.

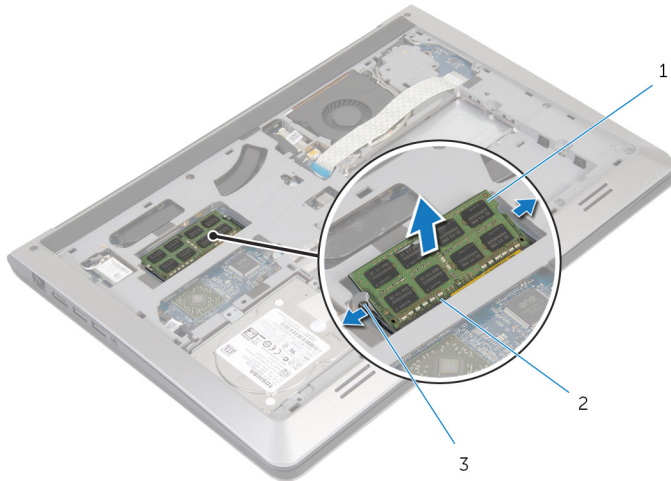


תנאים מוקדמים

- 1 הסר את [כיסוי הבסיס](#).
- 2 הסר את [הסוללה](#).

הליך

- 1 היעזר בקצות האצבעות כדי להפריד זה מזה את תפסי ההידוק שבשני קצות חריץ מודול הזיכרון, עד שמודול הזיכרון יישלף ממקומו.
- 2 החלק והסר את מודול הזיכרון מחריץ מודול הזיכרון.



2 חריץ מודול הזיכרון

1 מודול זיכרון

3 תפסי אבטחה


החזרת מודולי הזיכרון למקומם

אזהרה: לפני תחילת העבודה על חלקי הפנימיים של המחשב, קרא את מידע הבטיחות שצורף למחשב ופעל על פי השלבים המפורטים בסעיף [לפני העבודה על חלקי הפנימיים של המחשב](#). לאחר העבודה על חלקי הפנימיים של המחשב, בצע את ההוראות בסעיף [לאחר העבודה על חלקי הפנימיים של המחשב](#). לקבלת מידע נוסף על נוהלי בטיחות מומלצים, עיין בדף הבית של התאימות לתקינה בכתובת [.dell.com/regulatory_compliance](https://www.dell.com/regulatory_compliance).



הליך

- 1 ישר את החריץ שבמודול הזיכרון עם הלשונית שבחריץ מודול הזיכרון.
- 2 החלק בחזוקה ובווית את מודול הזיכרון לתוך המחבר ולחץ על מודול הזיכרון כלפי מטה, עד שייכנס למקומו בנקישה.

הערה: אם אינך שומע את הנקישה, הסר את מודול הזיכרון והתקן אותו חזרה. 

דרישות לאחר התהליך

- 1 חזור את [הסוללה](#) למקומה.
- 2 חזור את [מכסה הבסיס](#) למקומו.

הסרת כרטיס האלחוט

אזהרה: לפני תחילת העבודה על חלקיו הפנימיים של המחשב, קרא את מידע הבטיחות שצורף למחשב ופעל על פי השלבים המפורטים בסעיף [לפני העבודה על חלקיו הפנימיים של המחשב](#). לאחר העבודה על חלקיו הפנימיים של המחשב, בצע את ההוראות בסעיף [לאחר העבודה על חלקיו הפנימיים של המחשב](#). לקבלת מידע נוסף על נוהלי בטיחות מומלצים, עיין בדף הבית של התאימות לתקינה בכתובת dell.com/regulatory_compliance.



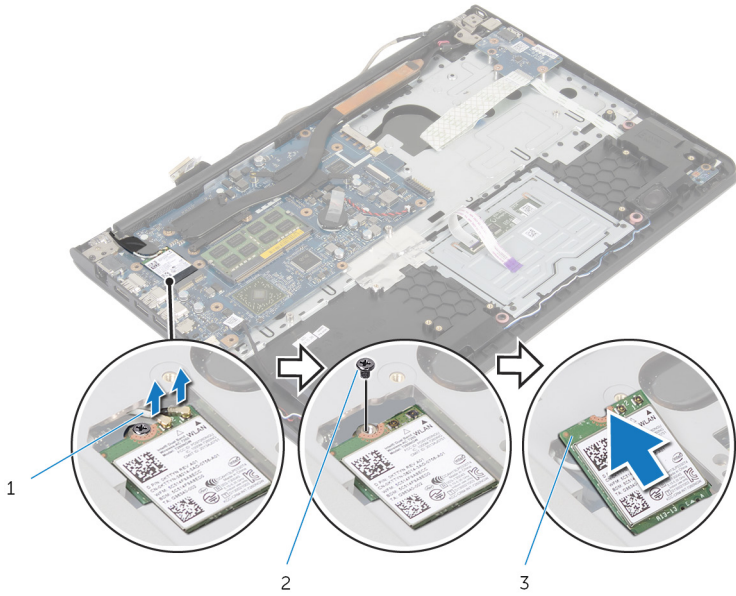
תנאים מוקדמים

- 1 הסר את [כיסוי הבסיס](#).
- 2 הסר את [הסוללה](#).

הליך

- 1 נתק את כבלי האנטנה מכרטיס האלחוט.
- 2 הסר את הבורג שמהדק את כרטיס האלחוט אל לוח המערכת.

3 הָרָם אֶת כַּרְטִיס הָאֲלֻחוֹט, הַחֶלֶק וְהִסָּר אוֹתוֹ מִלֹּחַ הַמַּעֲרָכָה.



2 בּוֹרֵג

1 כַּבְּלֵי אֲנֵטֵנָה

3 כַּרְטִיס אֲלֻחוֹט

החזרת כרטיס האלחוט למקומו

אזהרה: לפני תחילת העבודה על חלקיו הפנימיים של המחשב, קרא את מידע הבטיחות שצורף למחשב ופעל על פי השלבים המפורטים בסעיף [לפני העבודה על חלקיו הפנימיים של המחשב](#). לאחר העבודה על חלקיו הפנימיים של המחשב, בצע את ההוראות בסעיף [לאחר העבודה על חלקיו הפנימיים של המחשב](#). לקבלת מידע נוסף על נוהלי בטיחות מומלצים, עיין בדף הבית של התאימות לתקינה בכתובת dell.com/regulatory_compliance.



הליך

התראה: כדי למנוע פגיעה בכרטיס האלחוט, אל תניח כבלים מתחתיו.



- 1 ישר את החריץ שבכרטיס האלחוט בקו אחד עם הלשונית שבחריץ כרטיס האלחוט והחלק את הכרטיס לתוך החריץ.
- 2 הברג חזרה למקומו את הבורג שמהדק את כרטיס האלחוט ללוח המערכת.
- 3 חבר את כבלי האנטנה לכרטיס האלחוט. הטבלה הבאה מספקת את סכמת הצבעים של כבלי האנטנה עבור כרטיס האלחוט שנתמך על-ידי המחשב:

מחברים בכרטיס האלחוט	צבע כבל האנטנה
ראשי (משולש לבן)	לבן
עזר (משולש שחור)	שחור

דרישות לאחר התהליך

- 1 החזר את [הסוללה](#) למקומה.
- 2 החזר את [מכסה הבסיס](#) למקומו.

הסרת המאוורר

אזהרה: לפני תחילת העבודה על חלקיו הפנימיים של המחשב, קרא את מידע הבטיחות שצורף למחשב ופעל על פי השלבים המפורטים בסעיף [לפני העבודה על חלקיו הפנימיים של המחשב](#). לאחר העבודה על חלקיו הפנימיים של המחשב, בצע את ההוראות בסעיף [לאחר העבודה על חלקיו הפנימיים של המחשב](#). לקבלת מידע נוסף על נוהלי בטיחות מומלצים, עיין בדף הבית של התאימות לתקינה בכתובת dell.com/regulatory_compliance.

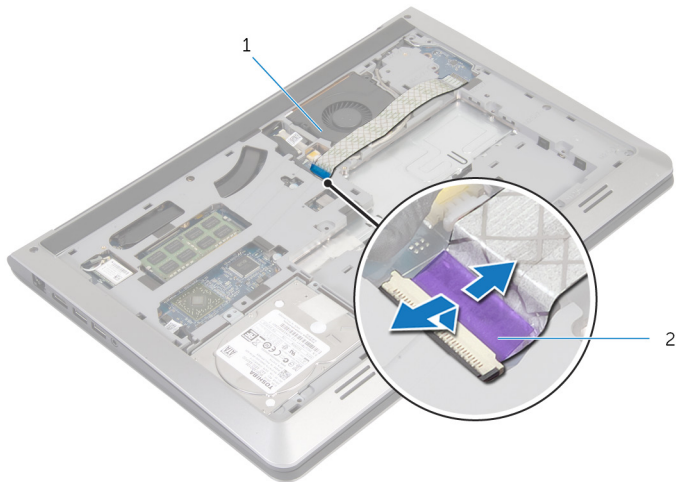


תנאים מוקדמים

- 1 הסר את [כיסוי הבסיס](#).
- 2 הסר את [הסוללה](#).

הליך

- 1 הרם את התפס ונתק את כבל לוח הקלט/פלט מלוח המערכת.
- 2 משוך והפרד את כבל לוח הקלט/פלט מהמאוורר.

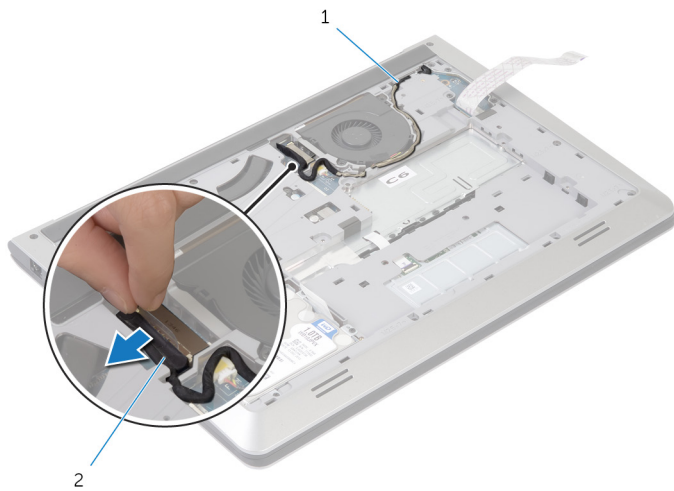


2 כבל לוח הקלט/פלט

1 המאוורר

- 3 נתק את כבל הצג מלוח המערכת.

4 רשום את ניתוב כבל הצג והסר את הכבל ממכווני הניתוב.

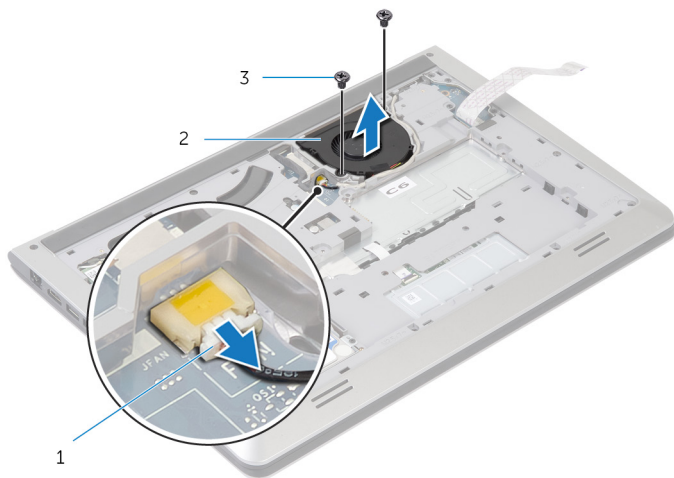


1 מכוון ניתוב
2 כבל צג

5 נתק את כבל המאוורר מלוח המערכת.

6 רשום את ניתוב כבל המאוורר והסר את הכבל ממכווני הניתוב.

7 הסר את הברגים שמהדקים את המאוורר למסגרת הבסיס.



1 כבל המאוורר
2 המאוורר
3 ברגים (2)

החזרת המאוורר למקומו

אזהרה: לפני תחילת העבודה על חלקיו הפנימיים של המחשב, קרא את מידע הבטיחות שצורף למחשב ופעל על פי השלבים המפורטים בסעיף [לפני העבודה על חלקיו הפנימיים של המחשב](#). לאחר העבודה על חלקיו הפנימיים של המחשב, בצע את ההוראות בסעיף [לאחר העבודה על חלקיו הפנימיים של המחשב](#). לקבלת מידע נוסף על נוהלי בטיחות מומלצים, עיין בדף הבית של התאימות לתקינה בכתובת dell.com/regulatory_compliance.



הליך

- 1 ישר את חורי הברגים שבמאוורר עם חורי הברגים שבמסגרת הבסיס.
- 2 הברג חזרה את הברגים שמהדקים את המאוורר למסגרת הבסיס.
- 3 נתב את כבל המאוורר דרך מכווני הניתוב שבמסגרת הבסיס.
- 4 חבר את כבל המאוורר ללוח המערכת.
- 5 נתב את כבל הצג דרך מכווני הניתוב שבמסגרת הבסיס.
- 6 חבר את כבל הצג ללוח המערכת.
- 7 הצמד את כבל לוח הקלט/פלט למאוורר.
- 8 החלק את כבל לוח הקלט/פלט אל תוך מחבר הכבל של לוח הקלט/פלט ולחץ על התפס כדי להדק את הכבל.

דרישות לאחר התהליך

- 1 החזר את [הסוללה](#) למקומה.
- 2 החזר את [מכסה הבסיס](#) למקומו.

הסרת המקלדת

אזהרה: לפני תחילת העבודה על חלקי הפנימיים של המחשב, קרא את מידע הבטיחות שצורף למחשב ופעל על פי השלבים המפורטים בסעיף [לפני העבודה על חלקי הפנימיים של המחשב](#). לאחר העבודה על חלקי הפנימיים של המחשב, בצע את ההוראות בסעיף [לאחר העבודה על חלקי הפנימיים של המחשב](#). לקבלת מידע נוסף על נוהלי בטיחות מומלצים, עיין בדף הבית של התאימות לתקינה בכתובת dell.com/regulatory_compliance.



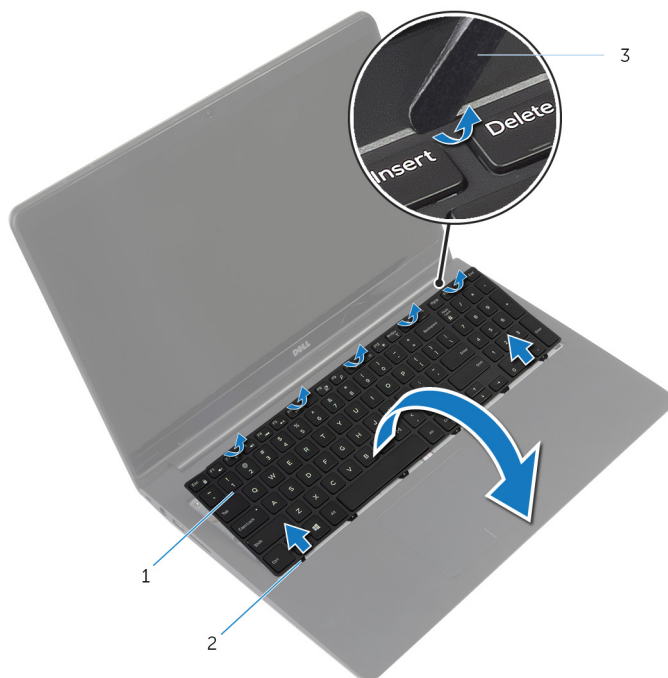
תנאים מוקדמים

- 1 הסר את [כיסוי הבסיס](#).
- 2 הסר את [הסוללה](#).

הליך

- 1 הפוך את המחשב ופתח את הצג עד הסוף.

2 באמצעות להב פלסטיק, שחרר בזהירות את הלשוניות שמהדקות את המקלדת למכלול משענת כף היד.



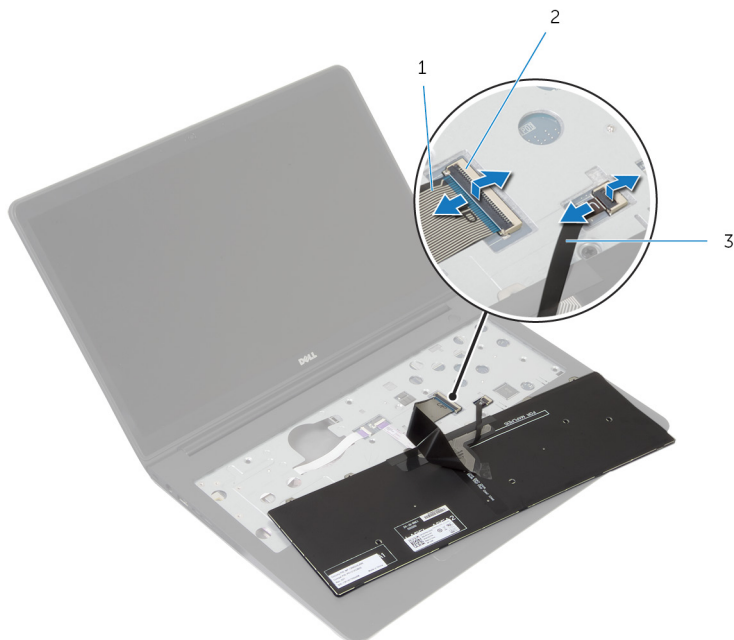
2 לשוניות (6)

1 מקלדת

3 להב פלסטיק

3 הפוך בזהירות את המקלדת והנח אותה על מכלול משענת כף היד.

4 הרם את התפסים ונתק את כבל המקלדת ואת כבל התאורה האחורית של המקלדת מלוח המערכת.
הערה: כבל התאורה האחורית של המקלדת קיים רק במחשב שכולל מקלדת עם תאורה אחורית.



1 כבל מקלדת
 2 תפס
 3 כבל התאורה האחורית של המקלדת


5 הרם את המקלדת, יחד עם הכבלים שלה, ממכלול משענת כף היד.

החזרת המקלדת למקומה

אזהרה: לפני תחילת העבודה על חלקיו הפנימיים של המחשב, קרא את מידע הבטיחות שצורף למחשב ופעל על פי השלבים המפורטים בסעיף **לפני העבודה על חלקיו הפנימיים של המחשב**. לאחר העבודה על חלקיו הפנימיים של המחשב, בצע את ההוראות בסעיף **לאחר העבודה על חלקיו הפנימיים של המחשב**. לקבלת מידע נוסף על נוהלי בטיחות מומלצים, עיין בדף הבית של התאימות לתקינה בכתובת dell.com/regulatory_compliance.



הליך


הערה: במקרה של התקנת מקלדת חדשה, קפל את הכבלים לפי אופן הקיפול של הכבלים במקלדת הישנה. למידע, ראה "קיפול כבלי המקלדת". 

- 1 החלק את כבל המקלדת וכבל התאורה האחורית של המקלדת לתוך המחברים המתאימים ולחץ כלפי מטה על התפסים כדי להדק את הכבלים.
- 2 הפוך את המקלדת, החלק את הלשוניות שבמקלדת לתוך החריצים שבמכלול משענת כף היד והכנס את המקלדת למקומה בנקישה.

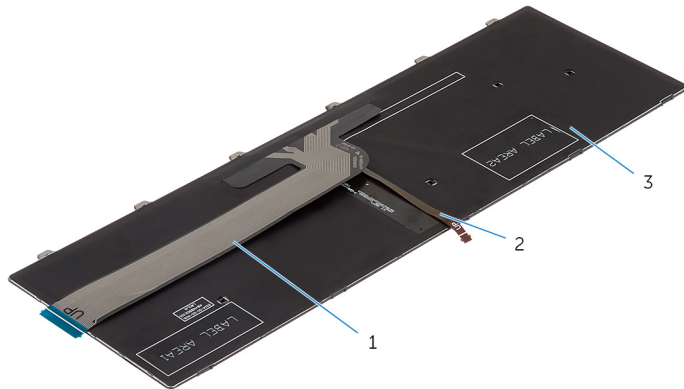
קיפול כבלי המקלדת

התראה: אל תפעיל כוח מופרז בעת קיפול הכבלים. 

המקלדת החלופית מגיעה עם כבלים שאינם מקופלים. קפל את כבלי המקלדת החלופית לפי הקיפול של הכבלים במקלדת הישנה ובהתאם להוראות הבאות.

הערה: כבל התאורה האחורית של המקלדת קיים רק במקלדת עם תאורה אחורית. 

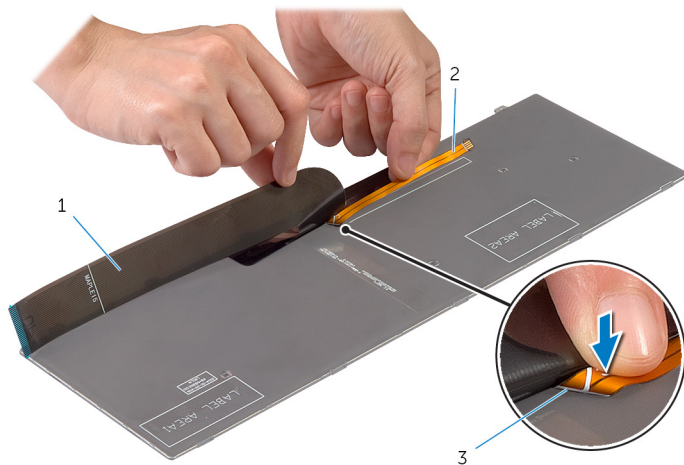
1 הנח את המקלדת על גבי משטח ישר ונקי.



- | | | | |
|---|------------------------------|---|-----------|
| 2 | כבל התאורה האחורית של המקלדת | 1 | כבל מקלדת |
| | | 3 | מקלדת |

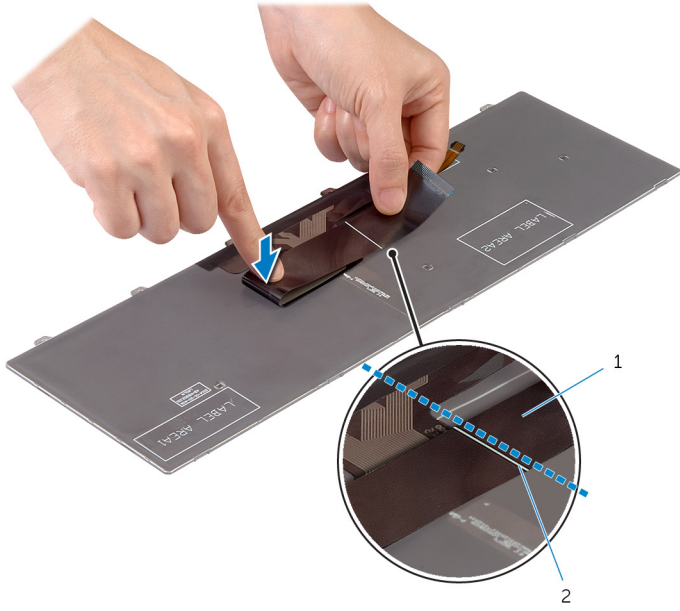
התראה: אל תפעיל כוח מופרז בעת קיפול הכבלים. 

2 הרים את כבל המקלדת וקפל בעדינות את כבל התאורה האחורית של המקלדת בקו הקיפול.



- | | | | |
|---|------------------------------|---|-----------|
| 2 | כבל התאורה האחורית של המקלדת | 1 | כבל מקלדת |
| | | 3 | קו הקיפול |

3 קפל בעדינות את כבל המקלדת בהתאם לקו הקיפול.



2 קו היישור

1 כבל מקלדת



דרישות לאחר התהליך

1 החזר את [הסוללה](#) למקומה.

הסרת מסגרת הבסיס

אזהרה: לפני תחילת העבודה על חלקיו הפנימיים של המחשב, קרא את מידע הבטיחות שצורף למחשב ופעל על פי השלבים המפורטים בסעיף [לפני העבודה על חלקיו הפנימיים של המחשב](#). לאחר העבודה על חלקיו הפנימיים של המחשב, בצע את ההוראות בסעיף [לאחר העבודה על חלקיו הפנימיים של המחשב](#). לקבלת מידע נוסף על נוהלי בטיחות מומלצים, עיין בדף הבית של התאימות לתקינה בכתובת dell.com/regulatory_compliance.



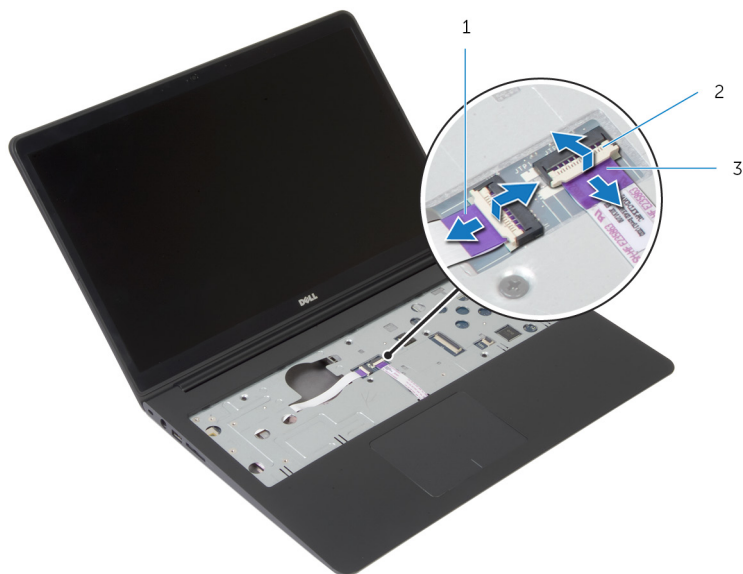
תנאים מוקדמים

- 1 הסר את [כיסוי הבסיס](#).
- 2 הסר את [הסוללה](#).
- 3 בצע את ההליך משלב 1 עד שלב 3 בסעיף "הסרת [הכונן הקשיח](#)".
- 4 הסר את [המאורר](#).
- 5 הסר את [המקלדת](#).

הליך

- 1 הפוך את המחשב ופתח את הצג.

2 הרם את התפסים ונתק את כבל נורית המצב ואת כבל משטח המגע מלוח המערכת.

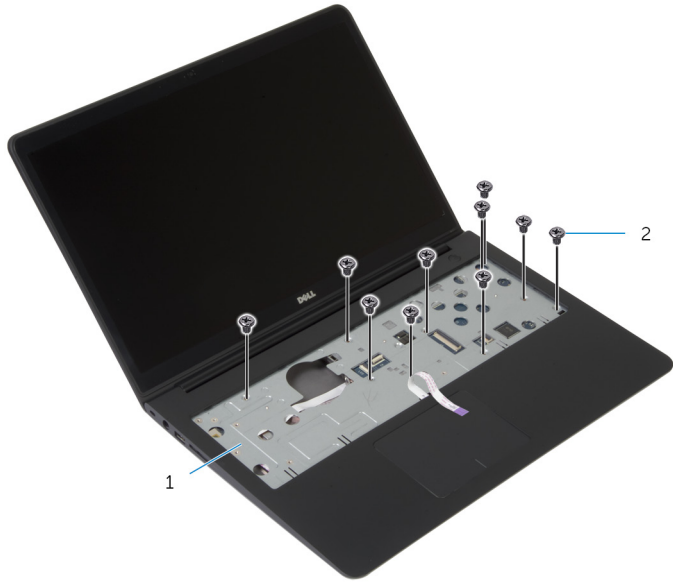


2 תפס

1 כבל נורית מצב

3 כבל משטח מגע

3 הסר את הברגים שמהדקים את מסגרת הבסיס למכלול משענת כף היד.

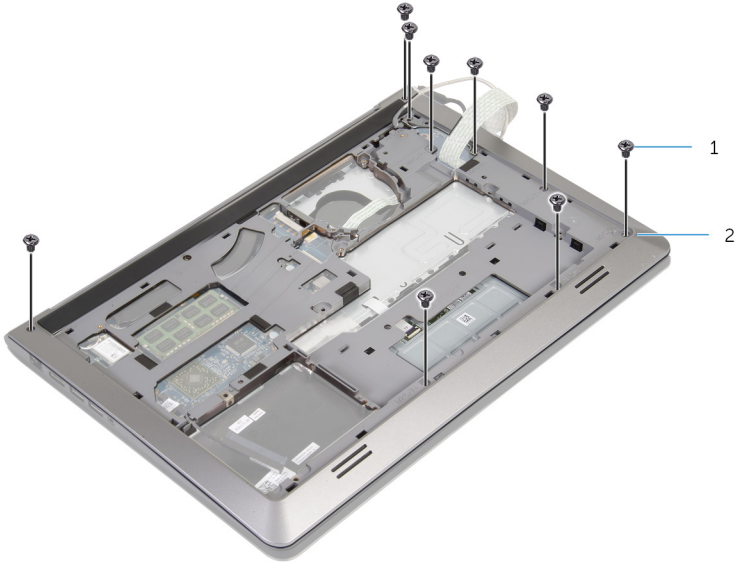


2 ברגים (10)

1 מכלול משענת כף היד

4 סגור את הצג והפוך את המחשב.


5 הסר את הברגים שמהדקים את מסגרת הבסיס למכלול משענת כף היד.

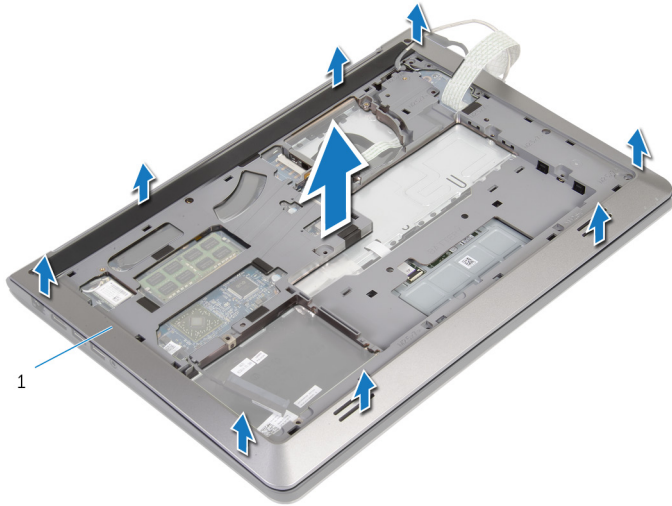


2 מסגרת הבסיס

1 ברגים (9)

6 היעזר בקצות האצבעות כדי להרים את מסגרת הבסיס ולנתק אותה ממכלול משענת כף היד, החל מהחלק האחורי.

הערה: ודא שכבל הצג הוסר לחלוטין ממכווני הניתוב שבמסגרת הבסיס. 



1 מסגרת הבסיס

החזרת מסגרת הבסיס למקומה

אזהרה: לפני תחילת העבודה על חלקיו הפנימיים של המחשב, קרא את מידע הבטיחות שצורף למחשב ופעל על פי השלבים המפורטים בסעיף [לפני העבודה על חלקיו הפנימיים של המחשב](#). לאחר העבודה על חלקיו הפנימיים של המחשב, בצע את ההוראות בסעיף [לאחר העבודה על חלקיו הפנימיים של המחשב](#). לקבלת מידע נוסף על נוהלי בטיחות מומלצים, עיין בדף הבית של התאימות לתקינה בכתובת dell.com/regulatory_compliance.



הליך

- 1 החלק את כבל הצג ואת כבל לוח הקלט/פלט דרך החריצים שבמסגרת הבסיס.
- 2 ישר את הלשוניות שבמסגרת עם החריצים שבמכלול משענת כף היד ודחף את מסגרת הבסיס למקומה.
- 3 הברג חזרה למקומם את הברגים שמהדקים את מסגרת הבסיס למכלול משענת כף היד.
- 4 הפוך את המחשב ופתח את הצג.
- 5 הברג חזרה למקומם את הברגים שמהדקים את מסגרת הבסיס למכלול משענת כף היד.
- 6 החלק את כבל נורית המצב ואת כבלי משטח המגע לתוך המחברים שבלוח המערכת ולחץ כלפי מטה על התפסים כדי להדק את הכבלים למקומם.

דרישות לאחר התהליך

- 1 החזר את [המקלדת](#) למקומה.
- 2 החזר את [המאורר](#) למקומו.
- 3 בצע את ההליך משלב 3 עד שלב 5 בסעיף "החזרת [הכונן הקשיח](#) למקומו".
- 4 החזר את [הסוללה](#) למקומה.
- 5 החזר את [מכסה הבסיס](#) למקומו.

הסרת סוללת המטבע

⚠ אזהרה: לפני תחילת העבודה על חלקיו הפנימיים של המחשב, קרא את מידע הבטיחות שצורף למחשב ופעל על פי השלבים המפורטים בסעיף [לפני העבודה על חלקיו הפנימיים של המחשב](#). לאחר העבודה על חלקיו הפנימיים של המחשב, בצע את ההוראות בסעיף [לאחר העבודה על חלקיו הפנימיים של המחשב](#). לקבלת מידע נוסף על נוהלי בטיחות מומלצים, עיין בדף הבית של התאימות לתקינה בכתובת dell.com/regulatory_compliance.

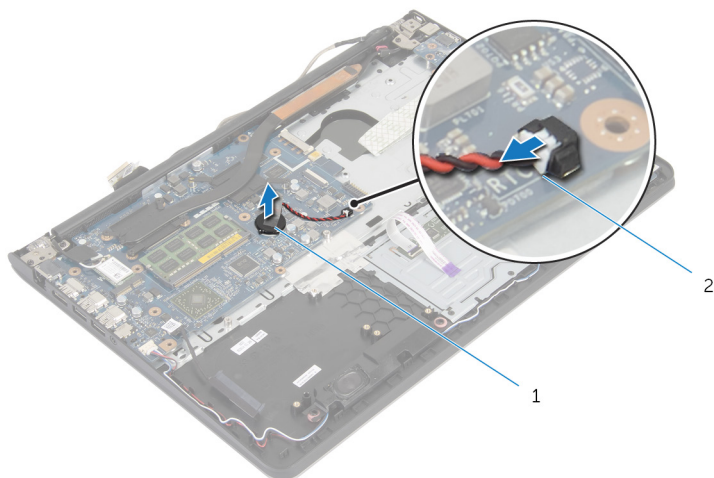
⚠ התראה: הוצאת סוללת המטבע מאפסת את הגדרות ה-BIOS להגדרות ברירת מחדל. מומלץ לשים לב מהן הגדרות ה-BIOS הקיימות לפני הוצאת סוללת המטבע.

תנאים מוקדמים

- 1 הסר את [כיסוי הבסיס](#).
- 2 הסר את [הסוללה](#).
- 3 בצע את ההליך משלב 1 עד שלב 3 בסעיף "הסרת [הכונן הקשיח](#)".
- 4 הסר את [המאורר](#).
- 5 הסר את [המקלדת](#).
- 6 הסר את [מסגרת הבסיס](#).

הליך

1 נתק את כבל סוללת המטבע מלוח המערכת.



2 כבל סוללת מטבע

1 סוללת המטבע

2 הוצא את סוללת המטבע מלוח המערכת.

3 הרים את סוללת המטבע, יחד עם הכבל שלה, והוציא אותם מלוח המערכת.

החזרת סוללת המטבע למקומה

אזהרה: לפני תחילת העבודה על חלקיו הפנימיים של המחשב, קרא את מידע הבטיחות שצורף למחשב ופעל על פי השלבים המפורטים בסעיף [לפני העבודה על חלקיו הפנימיים של המחשב](#). לאחר העבודה על חלקיו הפנימיים של המחשב, בצע את ההוראות בסעיף [לאחר העבודה על חלקיו הפנימיים של המחשב](#). לקבלת מידע נוסף על נוהלי בטיחות מומלצים, עיין בדף הבית של התאימות לתקינה בכתובת dell.com/regulatory_compliance.



הליך

- 1 הצמד את סוללת המטבע אל לוח המערכת.
- 2 חבר את כבל סוללת המטבע אל לוח המערכת.

דרישות לאחר התהליך

- 1 החזר את [מסגרת הבסיס](#) למקומה.
- 2 החזר את [המקלדת](#) למקומה.
- 3 החזר את [המאוורר](#) למקומו.
- 4 בצע את ההליך משלב 3 עד שלב 5 בסעיף "החזרת [הכונן הקשיח](#) למקומו".
- 5 החזר את [הסוללה](#) למקומה.
- 6 החזר את [מכסה הבסיס](#) למקומו.

הסרת גוף הקירור

אזהרה: לפני תחילת העבודה על חלקיו הפנימיים של המחשב, קרא את מידע הבטיחות שצורף למחשב ופעל על פי השלבים המפורטים בסעיף [לפני העבודה על חלקיו הפנימיים של המחשב](#). לאחר העבודה על חלקיו הפנימיים של המחשב, בצע את ההוראות בסעיף [לאחר העבודה על חלקיו הפנימיים של המחשב](#). לקבלת מידע נוסף על נוהלי בטיחות מומלצים, עיין בדף הבית של התאימות לתקינה בכתובת dell.com/regulatory_compliance.



אזהרה: גוף הקירור עשוי להתחמם במהלך פעולה רגילה. המתן מספיק זמן עד שגוף הקירור יתקרר, לפני שתיגע בו.



התראה: כדי להבטיח קירור מרכי של המעבד, אין לגעת באזורים מעבירי החום בגוף הקירור. השמן שנמצא על העור עלול להפחית את יכולת העברת החום של המשחה התרמית.

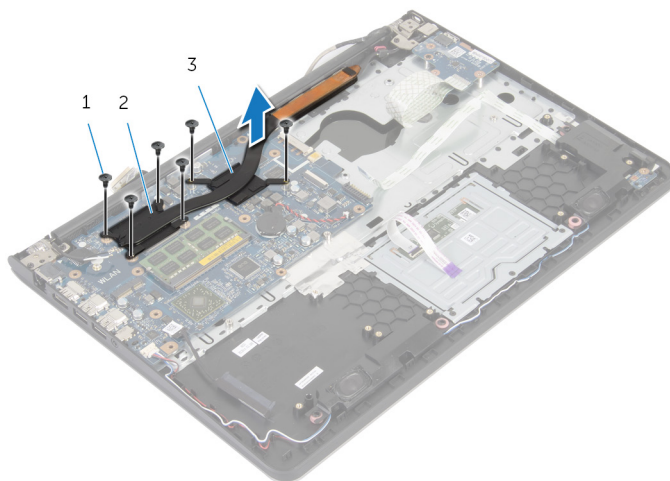


תנאים מוקדמים

- 1 הסר את [כיסוי הבסיס](#).
- 2 הסר את [הסוללה](#).
- 3 בצע את ההליך משלב 1 עד שלב 3 בסעיף "הסרת הכונן הקשיח".
- 4 הסר את [המאוורר](#).
- 5 הסר את [המקלדת](#).
- 6 הסר את [מסגרת הבסיס](#).

הליך

1 לפי הסדר (המופיע על-גבי גוף הקירור), הסר את הברגים שמהדקים את גוף הקירור ללוח המערכת.



- 1 ברגים (6)
- 2 גוף הקירור של המעבד
- 3 גוף הקירור של הכרטיס הגרפי

הערה: בתמונה מוצג גוף הקירור במחשב נייד שנשלח עם כרטיס גרפי נפרד. לגוף הקירור שנשלח במחשב נייד הכולל כרטיס גרפי מובנה יש 4 ברגים בלבד.

2 הרם את גוף הקירור והוצא אותו מלוח המערכת.

החזרת גוף הקירור למקומו

אזהרה: לפני תחילת העבודה על חלקיו הפנימיים של המחשב, קרא את מידע הבטיחות שצורף למחשב ופעל על פי השלבים המפורטים בסעיף **לפני העבודה על חלקיו הפנימיים של המחשב**. לאחר העבודה על חלקיו הפנימיים של המחשב, בצע את ההוראות בסעיף **לאחר העבודה על חלקיו הפנימיים של המחשב**. לקבלת מידע נוסף על נוהלי בטיחות מומלצים, עיין בדף הבית של התאימות לתקינה בכתובת [.dell.com/regulatory_compliance](https://www.dell.com/regulatory_compliance).



התראה: ישור לא נכון של גוף הקירור עלול לגרום נזק ללוח המערכת ולמעבד.



הערה: ניתן לעשות שימוש חוזר במשחה התרמית המקורית, בתנאי שלוח המערכת והמאוורר המקוריים מותקנים מחדש יחד. אם לוח המערכת או המאוורר מוחלפים, השתמש ברפידה התרמית הכלולה בערכה כדי להבטיח מוליכות תרמית.



הליך

הערה: ניתן לעשות שימוש חוזר במשחה התרמית המקורית, בתנאי שלוח המערכת והמאוורר המקוריים מותקנים מחדש יחד. אם לוח המערכת או המאוורר מוחלפים, השתמש ברפידה התרמית הכלולה בערכה כדי להבטיח מוליכות תרמית.



- 1 ישור את חורי הברגים שבגוף הקירור עם חורי הברגים שבלוח המערכת.
- 2 לפי הסדר (המופיע על-גבי גוף הקירור), הברג למקומם את הברגים שמהדקים את גוף הקירור ללוח המערכת.

דרישות לאחר התהליך

- 1 החזר את **מסגרת הבסיס** למקומה.
- 2 החזר את **המקלדת** למקומה.
- 3 החזר את **המאוורר** למקומו.
- 4 בצע את ההליך משלב 3 עד שלב 5 בסעיף "החזרת **הכונן הקשיח** למקומו".
- 5 החזר את **הסוללה** למקומה.
- 6 החזר את **מכסה הבסיס** למקומו.

הסרת לוח הקלט/פלט

אזהרה: לפני תחילת העבודה על חלקי הפנימיים של המחשב, קרא את מידע הבטיחות שצורף למחשב ופעל על פי השלבים המפורטים בסעיף [לפני העבודה על חלקי הפנימיים של המחשב](#). לאחר העבודה על חלקי הפנימיים של המחשב, בצע את ההוראות בסעיף [לאחר העבודה על חלקי הפנימיים של המחשב](#). לקבלת מידע נוסף על נוהלי בטיחות מומלצים, עיין בדף הבית של התאימות לתקינה בכתובת dell.com/regulatory_compliance.



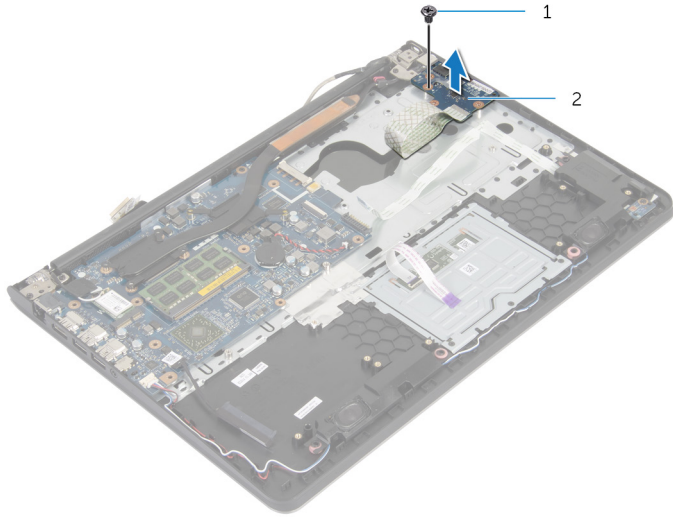
תנאים מוקדמים

- 1 הסר את [כיסוי הבסיס](#).
- 2 הסר את [הסוללה](#).
- 3 בצע את ההליך משלב 1 עד שלב 3 בסעיף "[הכונן הקשיח](#)".
- 4 הסר את [המאורר](#).
- 5 הסר את [המקלדת](#).
- 6 הסר את [מסגרת הבסיס](#).

הליך

- 1 הסר את הבורג שמהדק את לוח הקלט/פלט למכלול משענת כף היד.

2 הרם והוצא את לוח הקלט/פלט ממכלול משענת כף היד.



2 לוח קלט/פלט

1 בורג

החזרת לוח הקלט/פלט למקומו

אזהרה: לפני תחילת העבודה על חלקיו הפנימיים של המחשב, קרא את מידע הבטיחות שצורף למחשב ופעל על פי השלבים המפורטים בסעיף [לפני העבודה על חלקיו הפנימיים של המחשב](#). לאחר העבודה על חלקיו הפנימיים של המחשב, בצע את ההוראות בסעיף [לאחר העבודה על חלקיו הפנימיים של המחשב](#). לקבלת מידע נוסף על נוהלי בטיחות מומלצים, עיין בדף הבית של התאימות לתקינה בכתובת dell.com/regulatory_compliance.



הליך

- 1 ישר את חור הבורג שבלוח הקלט/פלט עם חור הבורג שבמכלול משענת כף היד.
- 2 הברג חזרה את הבורג שמהדק את לוח הקלט/פלט למכלול משענת כף היד.

דרישות לאחר התהליך

- 1 החזר את [מסגרת הבסיס](#) למקומה.
- 2 החזר את [המקלדת](#) למקומה.
- 3 החזר את [המאוורר](#) למקומו.
- 4 בצע את ההליך משלב 3 עד שלב 5 בסעיף "החזרת [הכונן הקשיח](#) למקומו".
- 5 החזר את [הסוללה](#) למקומה.
- 6 החזר את [מכסה הבסיס](#) למקומו.

הסרת הרמקולים

אזהרה: לפני תחילת העבודה על חלקי הפנימיים של המחשב, קרא את מידע הבטיחות שצורף למחשב ופעל על פי השלבים המפורטים בסעיף [לפני העבודה על חלקי הפנימיים של המחשב](#). לאחר העבודה על חלקי הפנימיים של המחשב, בצע את ההוראות בסעיף [לאחר העבודה על חלקי הפנימיים של המחשב](#). לקבלת מידע נוסף על נוהלי בטיחות מומלצים, עיין בדף הבית של התאימות לתקינה בכתובת dell.com/regulatory_compliance.



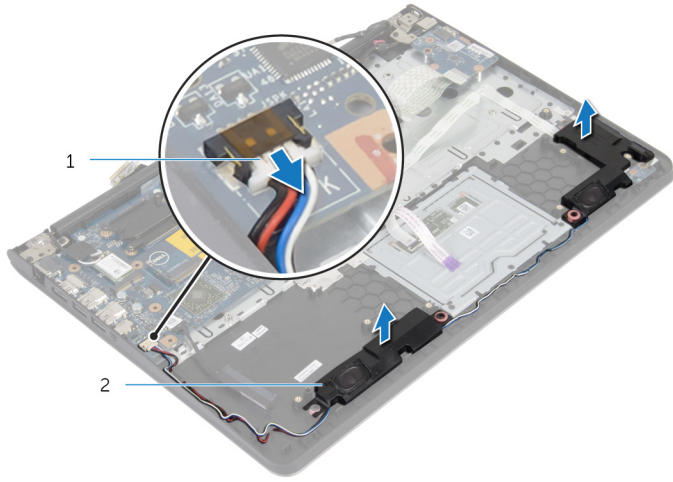
תנאים מוקדמים

- 1 הסר את [כיסוי הבסיס](#).
- 2 הסר את [הסוללה](#).
- 3 בצע את ההליך משלב 1 עד שלב 3 בסעיף "הסרת [הכונן הקשיח](#)".
- 4 הסר את [המאורר](#).
- 5 הסר את [המקלדת](#).
- 6 הסר את [מסגרת הבסיס](#).

הליך

- 1 נתק את כבל הרמקול מלוח המערכת.
- 2 שים לב לניתוב כבל הרמקולים והסר את הכבל ממכווני הניתוב שעל מכלול משענת כף היד.

3 הרם את הרמקולים, יחד עם כבל הרמקול, והוצא אותם ממכלול משענת כף היד.



2 רמקולים (2)

1 כבל הרמקול

החזרת הרמקולים למקומם

אזהרה: לפני תחילת העבודה על חלקיו הפנימיים של המחשב, קרא את מידע הבטיחות שצורף למחשב ופעל על פי השלבים המפורטים בסעיף [לפני העבודה על חלקיו הפנימיים של המחשב](#). לאחר העבודה על חלקיו הפנימיים של המחשב, בצע את ההוראות בסעיף [לאחר העבודה על חלקיו הפנימיים של המחשב](#). לקבלת מידע נוסף על נוהלי בטיחות מומלצים, עיין בדף הבית של התאימות לתקינה בכתובת dell.com/regulatory_compliance.



הליך

- 1 ישר את הרמקולים עם בליטות היישור שבמשענת כף היד.
- 2 נתב את כבל הרמקולים דרך מכווני הניתוב במכלול משענת כף היד.
- 3 חבר את כבל הרמקול ללוח המערכת.

דרישות לאחר התהליך

- 1 החזר את [מסגרת הבסיס](#) למקומה.
- 2 החזר את [המקלדת](#) למקומה.
- 3 החזר את [המאוורר](#) למקומו.
- 4 בצע את ההליך משלב 3 עד שלב 5 בסעיף "החזרת [הכונן הקשיח](#) למקומו".
- 5 החזר את [הסוללה](#) למקומה.
- 6 החזר את [מכסה הבסיס](#) למקומו.

הסרת לוח נורית המצב

אזהרה: לפני תחילת העבודה על חלקיו הפנימיים של המחשב, קרא את מידע הבטיחות שצורף למחשב ופעל על פי השלבים המפורטים בסעיף [לפני העבודה על חלקיו הפנימיים של המחשב](#). לאחר העבודה על חלקיו הפנימיים של המחשב, בצע את ההוראות בסעיף [לאחר העבודה על חלקיו הפנימיים של המחשב](#). לקבלת מידע נוסף על נוהלי בטיחות מומלצים, עיין בדף הבית של התאימות לתקינה בכתובת dell.com/regulatory_compliance.



תנאים מוקדמים

- 1 הסר את [כיסוי הבסיס](#).
- 2 הסר את [הסוללה](#).
- 3 בצע את ההליך משלב 1 עד שלב 3 בסעיף "הסרת הכונן הקשיח".
- 4 הסר את [המאורר](#).
- 5 הסר את [המקלדת](#).
- 6 הסר את [מסגרת הבסיס](#).

הליך

- 1 הרם את הרמקול הימני ממקומו והנח אותו על משענת כף היד.
- 2 הסר את הבורג שמהדק את לוח נורית מצב למשענת כף היד.
- 3 משוך והפרד את הכבל של לוח נורית המצב ממשענת כף היד.

4 הרם את לוח נורית המצב יחד עם הכבל שלה ושחרר אותה ממשענת כף היד.



2 לוח נורית מצב

1 בורג

החזרת לוח נורית המצב למקומו

אזהרה: לפני תחילת העבודה על חלקיו הפנימיים של המחשב, קרא את מידע הבטיחות שצורף למחשב ופעל על פי השלבים המפורטים בסעיף [לפני העבודה על חלקיו הפנימיים של המחשב](#). לאחר העבודה על חלקיו הפנימיים של המחשב, בצע את ההוראות בסעיף [לאחר העבודה על חלקיו הפנימיים של המחשב](#). לקבלת מידע נוסף על נוהלי בטיחות מומלצים, עיין בדף הבית של התאימות לתקינה בכתובת dell.com/regulatory_compliance.



הליך

- 1 ישר את חור הבורג שכלוח נורית המצב עם חור הבורג שבמשענת כף היד.
- 2 הברג חזרה את הבורג שמהדק את לוח נורית המצב למשענת כף היד.
- 3 הצמד את הכבל של לוח נורית המצב למשענת כף היד.
- 4 ישר את הרמקול הימני עם עמודי היישור שבמכלול משענת כף היד.

דרישות לאחר התהליך

- 1 החזר את [מסגרת הבסיס](#) למקומה.
- 2 החזר את [המקלדת](#) למקומה.
- 3 החזר את [המאונרר](#) למקומו.
- 4 בצע את ההליך משלב 3 עד שלב 5 בסעיף "החזרת [הכונן הקשיח](#) למקומו".
- 5 החזר את [הסוללה](#) למקומה.
- 6 החזר את [מכסה הבסיס](#) למקומו.

הסרה של יציאת מחבר מתאם החשמל

אזהרה: לפני תחילת העבודה על חלקיו הפנימיים של המחשב, קרא את מידע הבטיחות שצורף למחשב ופעל על פי השלבים המפורטים בסעיף [לפני העבודה על חלקיו הפנימיים של המחשב](#). לאחר העבודה על חלקיו הפנימיים של המחשב, בצע את ההוראות בסעיף [לאחר העבודה על חלקיו הפנימיים של המחשב](#). לקבלת מידע נוסף על נוהלי בטיחות מומלצים, עיין בדף הבית של התאימות לתקינה בכתובת dell.com/regulatory_compliance.



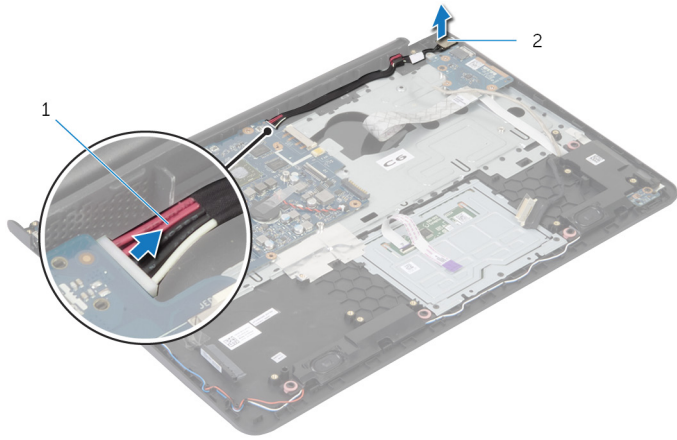
תנאים מוקדמים

- 1 הסר את [כיסוי הבסיס](#).
- 2 הסר את [הסוללה](#).
- 3 בצע את ההליך משלב 1 עד שלב 3 בסעיף "[הכונן הקשיח](#)".
- 4 הסר את [המאורר](#).
- 5 הסר את [המקלדת](#).
- 6 הסר את [מסגרת הבסיס](#).
- 7 הסר את [גוף הקירור](#).
- 8 הסר את [מכלול הצנ](#).

הליך

- 1 משוך והפרד את כבל יציאת מתאם החשמל ממכלול משענת כף היד.
- 2 נתק את כבל יציאת מתאם החשמל מלוח המערכת.

3 הרום את יציאת מתאם החשמל מתוך החרוץ שבמשענת כף היד.



2 יציאת מתאם חשמל

1 כבל יציאת מתאם החשמל

החזרת יציאת מתאם החשמל למקומה

אזהרה: לפני תחילת העבודה על חלקיו הפנימיים של המחשב, קרא את מידע הבטיחות שצורף למחשב ופעל על פי השלבים המפורטים בסעיף [לפני העבודה על חלקיו הפנימיים של המחשב](#). לאחר העבודה על חלקיו הפנימיים של המחשב, בצע את ההוראות בסעיף [לאחר העבודה על חלקיו הפנימיים של המחשב](#). לקבלת מידע נוסף על נוהלי בטיחות מומלצים, עיין בדף הבית של התאימות לתקינה בכתובת dell.com/regulatory_compliance.



הליך

- 1 החלק את יציאת מתאם החשמל לתוך החריץ שבמכלול משענת כף היד.
- 2 חבר את כבל היציאה של מתאם החשמל ללוח המערכת.
- 3 הצמד את הכבל של יציאת מתאם החשמל למכלול משענת כף היד.

דרישות לאחר התהליך

- 1 החזר את [מכלול הצג](#) למקומו.
- 2 החזר את [גוף הקירור](#) למקומו.
- 3 החזר את [מסגרת הבסיס](#) למקומה.
- 4 החזר את [המקלרת](#) למקומה.
- 5 החזר את [המאוורר](#) למקומו.
- 6 בצע את ההליך משלב 3 עד שלב 5 בסעיף "החזרת [הכונן הקשיח](#) למקומו".
- 7 החזר את [הסוללה](#) למקומה.
- 8 החזר את [מכסה הבסיס](#) למקומו.

הסרת לוח המערכת

אזהרה: לפני תחילת העבודה על חלקיו הפנימיים של המחשב, קרא את מידע הבטיחות שצורף למחשב ופעל על פי השלבים המפורטים בסעיף [לפני העבודה על חלקיו הפנימיים של המחשב](#). לאחר העבודה על חלקיו הפנימיים של המחשב, בצע את ההוראות בסעיף [לאחר העבודה על חלקיו הפנימיים של המחשב](#). לקבלת מידע נוסף על נוהלי בטיחות מומלצים, עיין בדף הבית של התאימות לתקינה בכתובת dell.com/regulatory_compliance.



הערה: תג השירות של המחשב מאוחסן בלוח המערכת. עליך להזין את תג השירות בהגדרת המערכת לאחר החזרת לוח המערכת למקומו.



הערה: החזרת לוח המערכת למקומו תבטל את השינויים שביצעת ב-BIOS באמצעות תוכנית הגדרת המערכת. עליך לבצע את השינויים הרצויים שוב לאחר החזרת לוח המערכת למקומו.



הערה: לפני ניתוק הכבלים מלוח המערכת, שים לב למיקומם של המחברים, כדי שתוכל לחבר אותם מחדש בצורה הנכונה לאחר שתחזיר את לוח המערכת למקומו.



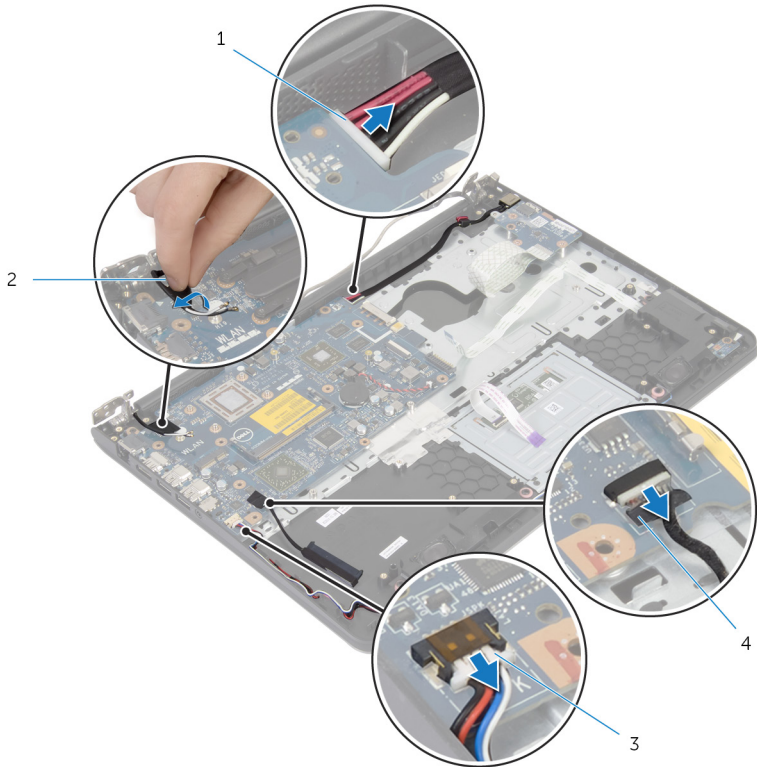
תנאים מוקדמים

- 1 הסר את [כיסוי הבסיס](#).
- 2 הסר את [הסוללה](#).
- 3 בצע את ההליך משלב 1 עד שלב 3 בסעיף "הסרת [הכונן הקשיח](#)".
- 4 הוצא את [מודולי הזיכרון](#).
- 5 הסר את [כרטיס האלחוט](#).
- 6 הסר את [המאוורר](#).
- 7 הסר את [המקלדת](#).
- 8 הסר את [מסגרת הבסיס](#).
- 9 הסר את [מכלול הצג](#).
- 10 הסר את [גוף הקירור](#).

הליך

- 1 נתק את כבל הכונן הקשיח מלוח המערכת.

2 קלף את כבל האנטנה מלוח המערכת.

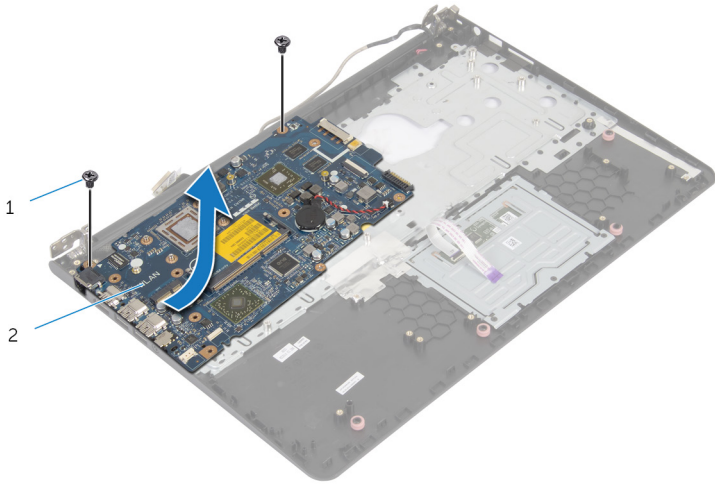


- | | | | |
|---|----------------------|---|-----------------|
| 1 | כבל יציאת מתאם החשמל | 2 | כבל אנטנה |
| 3 | כבל הרמקול | 4 | כבל הכונן הקשיח |

3 הסר את הברגים שמקבעים את לוח המערכת למכלול משענת כף היד.

4 הרום בעדינות את לוח המערכת החל בקצה הפנימי ושחרר את היציאות מהחריצים שבמכלול משענת כף היד.

5 הרם והוצא את לוח המערכת ממכלול משענת כף היד.



2 לוח המערכת

1 ברגים (2)

החזרת לוח המערכת למקומו

אזהרה: לפני תחילת העבודה על חלקיו הפנימיים של המחשב, קרא את מידע הבטיחות שצורף למחשב ופעל על פי השלבים המפורטים בסעיף [לפני העבודה על חלקיו הפנימיים של המחשב](#). לאחר העבודה על חלקיו הפנימיים של המחשב, בצע את ההוראות בסעיף [לאחר העבודה על חלקיו הפנימיים של המחשב](#). לקבלת מידע נוסף על נוהלי בטיחות מומלצים, עיין בדף הבית של התאימות לתקינה בכתובת dell.com/regulatory_compliance.



הערה: תג השירות של המחשב מאוחסן בלוח המערכת. עליך להזין את תג השירות בהגדרת המערכת לאחר החזרת לוח המערכת למקומו.




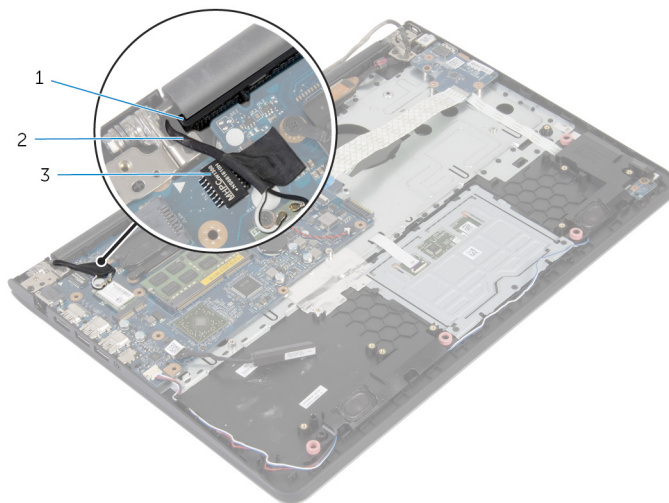
הליך

התראה: ודא שלא מונחים כבלים מתחת ללוח המערכת.



- 1 החלק את היציאות לתוך החריצים שבמכלול משענת כף היד וישר את חורי הברגים שבלוח המערכת עם חורי הברגים שבמכלול משענת כף היד.
- 2 הברג חזרה את הברגים שמהדיקים את לוח המערכת למכלול משענת כף היד.

3 נתב את כבל האנטנה, הרחק אותו מהקצה של משענת כף היד ומהשבב והצמד אותו ללוח המערכת.
התראה: כדי למנוע גרימת נזק למחשב, נתב את כבל האנטנה הרחק מהקצה של משענת כף היד והשבב. 



1 משענת כף היד
 2 כבל אנטנה
 3 שבב

4 חבר את כבל הכונן הקשיח אל לוח המערכת.

דרישות לאחר התהליך

- 1 החזר את [גוף הקירור](#) למקומו.
- 2 החזר את [מכלול הצג](#) למקומו.
- 3 החזר את [מסגרת הבסיס](#) למקומה.
- 4 החזר את [המקלדת](#) למקומה.
- 5 החזר את [המאוורר](#) למקומו.
- 6 החזר את [כרטיס האלחוט](#) למקומו.
- 7 החזר את [מודולי הזיכרון](#) למקומם.
- 8 בצע את ההליך משלב 3 עד שלב 5 בסעיף "החזרת [הכונן הקשיח](#) למקומו".
- 9 החזר את [הסוללה](#) למקומה.
- 10 החזר את [מכסה הבסיס](#) למקומו.

הסרת מכלול הצג

אזהרה: לפני תחילת העבודה על חלקיו הפנימיים של המחשב, קרא את מידע הבטיחות שצורף למחשב ופעל על פי השלבים המפורטים בסעיף [לפני העבודה על חלקיו הפנימיים של המחשב](#). לאחר העבודה על חלקיו הפנימיים של המחשב, בצע את ההוראות בסעיף [לאחר העבודה על חלקיו הפנימיים של המחשב](#). לקבלת מידע נוסף על נוהלי בטיחות מומלצים, עיין בדף הבית של התאימות לתקינה בכתובת dell.com/regulatory_compliance.



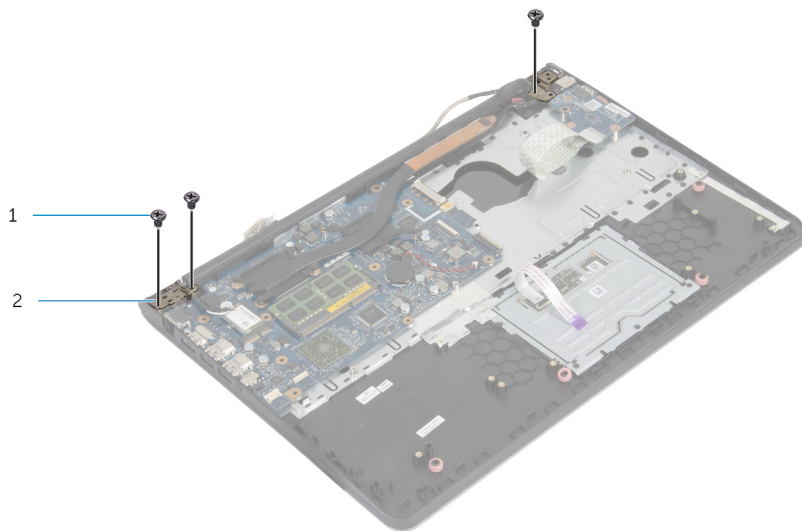
תנאים מוקדמים

- 1 הסר את [כיסוי הבסיס](#).
- 2 הסר את [הסוללה](#).
- 3 בצע את ההליך משלב 1 עד שלב 3 בסעיף "הסרת [הכוונן הקשיח](#)".
- 4 הסר את [המאורר](#).
- 5 הסר את [המקלדת](#).
- 6 הסר את [מסגרת הבסיס](#).

הליך

- 1 נתק את כבלי האנטנה מכרטיס האלחוט.

2 הסר את הברגים שמהדקים את צירי התצוגה אל מכלול משענת כף היד.



2 צירי צג (2)

1 ברגים (3)

3 סובב את מכלול משענת כף היד כלפי מעלה.

4 החלק החוצה את מכלול משענת כף היד ונתק אותו מצירי הצג.



2 מכלול הצג

1 מכלול משענת כף היד



1 מכלול הצג

החזרת מכלול הצג למקומו

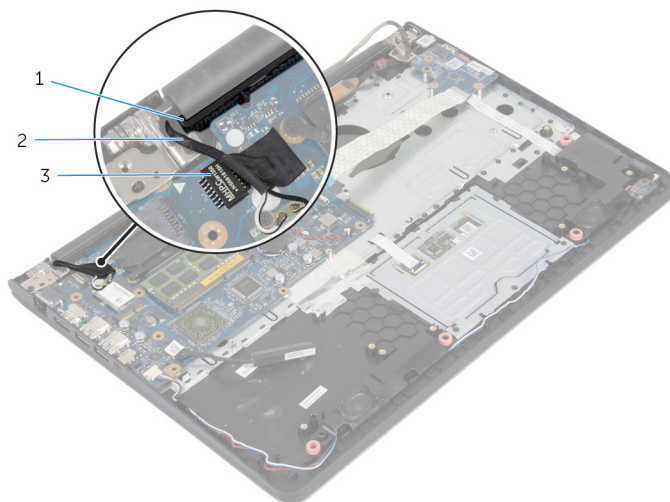
אזהרה: לפני תחילת העבודה על חלקיו הפנימיים של המחשב, קרא את מידע הבטיחות שצורף למחשב ופעל על פי השלבים המפורטים בסעיף [לפני העבודה על חלקיו הפנימיים של המחשב](#). לאחר העבודה על חלקיו הפנימיים של המחשב, בצע את ההוראות בסעיף [לאחר העבודה על חלקיו הפנימיים של המחשב](#). לקבלת מידע נוסף על נוהלי בטיחות מומלצים, עיין בדף הבית של התאימות לתקינה בכתובת dell.com/regulatory_compliance.



הליך

- 1 החלק את כיסויי הצירים על גבי מכלול משענת כף היד מתחת לציורי הצג ולאחר מכן הנח את מכלול משענת כף היד על גבי מכלול הצג.
- 2 ישר את חורי הברגים שבמכלול משענת כף היד עם חורי הברגים שבציורי הצג.
- 3 לחץ כלפי מטה על ציורי הצג והברג חזרה את הברגים שמהדקים את ציורי הצג למכלול משענת כף היד.
- 4 נתב את כבל האנטנה, הרחק אותו מהקצה של משענת כף היד ומהשבב והצמד אותו ללוח המערכת.

התראה: כדי למנוע גרימת נזק למחשב, נתב את כבל האנטנה הרחוק מהקצה של משענת כף היד והשבב.



2 כבל אנטנה

1 משענת כף היד

3 שבב

דרישות לאחר התהליך

- 1 החזר את [מסגרת הבסיס](#) למקומה.
- 2 החזר את [המקלדת](#) למקומה.
- 3 החזר את [המאונרר](#) למקומו.
- 4 בצע את ההליך משלב 3 עד שלב 5 בסעיף "החזרת [הכונן הקשיח](#) למקומו".
- 5 החזר את [הסוללה](#) למקומה.
- 6 החזר את [מכסה הבסיס](#) למקומו.

הסרת משענת כף היד

אזהרה: לפני תחילת העבודה על חלקיו הפנימיים של המחשב, קרא את מידע הבטיחות שצורף למחשב ופעל על פי השלבים המפורטים בסעיף [לפני העבודה על חלקיו הפנימיים של המחשב](#). לאחר העבודה על חלקיו הפנימיים של המחשב, בצע את ההוראות בסעיף [לאחר העבודה על חלקיו הפנימיים של המחשב](#). לקבלת מידע נוסף על נוהלי בטיחות מומלצים, עיין בדף הבית של התאימות לתקינה בכתובת dell.com/regulatory_compliance.

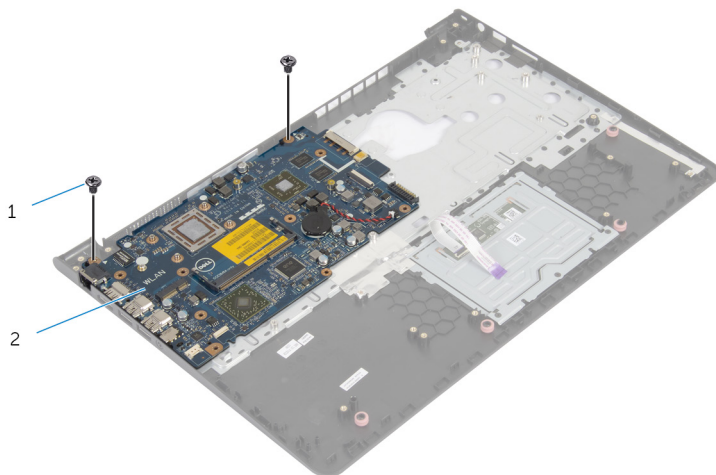


תנאים מוקדמים

- 1 הסר את [כיסוי הבסיס](#).
- 2 הסר את [הסוללה](#).
- 3 בצע את ההליך משלב 1 עד שלב 3 בסעיף "הסרת הכונן הקשיח".
- 4 הסר את [המאורר](#).
- 5 הסר את [המקלדת](#).
- 6 הסר את [מסגרת הבסיס](#).
- 7 הסר את [גוף הקירור](#).
- 8 הסר את [לוח הקלט/פלט](#).
- 9 הסר את [הרמקולים](#).
- 10 הסר את [מכלול הצנ](#).
- 11 הסר את [יציאת מתאם החשמל](#).
- 12 הסר את [לוח נורית ההפעלה](#).

הליך

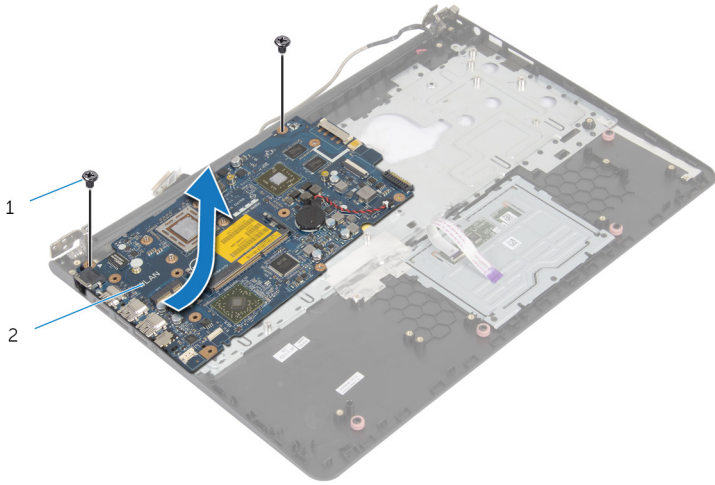
1 הסר את הברגים שמהדקים את לוח המערכת למשענת כף היד.



2 לוח המערכת

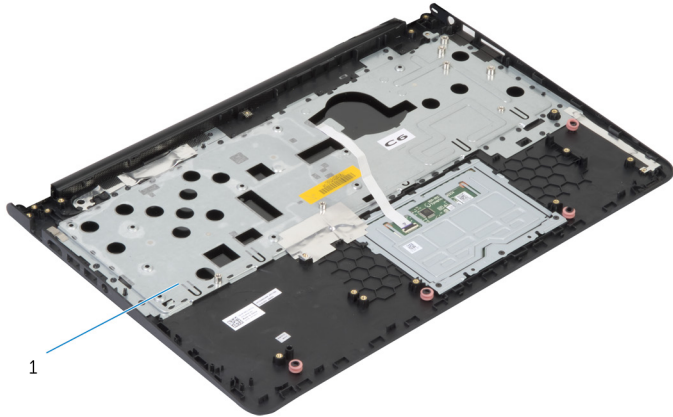
1 ברגים (2)

2 הרום את לוח המערכת מקצהו הפנימי ושחרר את היציאות מהחריצים שבמשענת כף היד.



2 לוח המערכת

1 ברגים (2)



1 משענת כף היד

החזרת משענת כף היד למקומה

אזהרה: לפני תחילת העבודה על חלקיו הפנימיים של המחשב, קרא את מידע הבטיחות שצורף למחשב ופעל על פי השלבים המפורטים בסעיף [לפני העבודה על חלקיו הפנימיים של המחשב](#). לאחר העבודה על חלקיו הפנימיים של המחשב, בצע את ההוראות בסעיף [לאחר העבודה על חלקיו הפנימיים של המחשב](#). לקבלת מידע נוסף על נוהלי בטיחות מומלצים, עיין בדף הבית של התאימות לתקינה בכתובת dell.com/regulatory_compliance.



הליך

- 1 החלק את יציאת הדיבורית לתוך חריץ שבמשענת כף היד ויישר את חורי הברגים שבלוח המערכת עם חורי הברגים שבמכלול משענת כף היד.
- 2 הברג חזרה את הברגים שמהדקים את לוח המערכת למכלול משענת כף היד.

דרישות לאחר התהליך

- 1 החזר את [לוח נורית המצב](#) למקומו.
- 2 החזר את [יציאת מתאם החשמל](#) למקומו.
- 3 החזר את [מכלול הצג](#) למקומו.
- 4 החזר את [הרמקולים](#) למקומם.
- 5 החזר את [לוח הקלט/פלט](#) למקומו.
- 6 החזר את [גוף הקירור](#) למקומו.
- 7 החזר את [מסגרת הבסיס](#) למקומה.
- 8 החזר את [המקלדת](#) למקומה.
- 9 החזר את [המאוורר](#) למקומו.
- 10 בצע את ההליך משלב 3 עד שלב 5 בסעיף "החזרת [הכונן הקשיח](#) למקומו".
- 11 החזר את [הסוללה](#) למקומה.
- 12 החזר את [מכסה הבסיס](#) למקומו.

הסרת מסגרת הצג

אזהרה: לפני תחילת העבודה על חלקיו הפנימיים של המחשב, קרא את מידע הבטיחות שצורף למחשב ופעל על פי השלבים המפורטים בסעיף [לפני העבודה על חלקיו הפנימיים של המחשב](#). לאחר העבודה על חלקיו הפנימיים של המחשב, בצע את ההוראות בסעיף [לאחר העבודה על חלקיו הפנימיים של המחשב](#). לקבלת מידע נוסף על נוהלי בטיחות מומלצים, עיין בדף הבית של התאימות לתקינה בכתובת [.dell.com/regulatory_compliance](https://www.dell.com/regulatory_compliance).



תנאים מוקדמים

הערה: הוראות אלו רלוונטיות רק למחשבים ניידים בעלי מסך שאינו מסך מגע.



- 1 הסר את [כיסוי הבסיס](#).
- 2 הסר את [הסוללה](#).
- 3 בצע את ההליך משלב 1 עד שלב 3 בסעיף "הסרת [הכונן הקשיח](#)".
- 4 הסר את [המאורר](#).
- 5 הסר את [המקלדת](#).
- 6 הסר את [מסגרת הבסיס](#).
- 7 הסר את [מכלול הצג](#).

הליך

1 בעזרת קצות האצבעות, הרם בעדינות את השוליים הפנימיים של מסגרת הצג.



1 מסגרת הצג

2 הרם את מסגרת הצג והוצא אותה ממכלול הצג.

החזרת מסגרת הצג למקומה

אזהרה: לפני תחילת העבודה על חלקיו הפנימיים של המחשב, קרא את מידע הבטיחות שצורף למחשב ופעל על פי השלבים המפורטים בסעיף [לפני העבודה על חלקיו הפנימיים של המחשב](#). לאחר העבודה על חלקיו הפנימיים של המחשב, בצע את ההוראות בסעיף [לאחר העבודה על חלקיו הפנימיים של המחשב](#). לקבלת מידע נוסף על נוהלי בטיחות מומלצים, עיין בדף הבית של התאימות לתקינה בכתובת dell.com/regulatory_compliance.



הליך

ישר את מסגרת הצג כנגד הכיסוי האחורי של הצג והכנס בזהירות את מסגרת הצג למקומה, עד להישמע נקישה.

דרישות לאחר התהליך

- 1 החזר את [מכלול הצג](#) למקומו.
- 2 החזר את [המקלדת](#) למקומה.
- 3 החזר את [מסגרת הבסיס](#) למקומה.
- 4 החזר את [המאוורר](#) למקומו.
- 5 בצע את ההליך משלב 3 עד שלב 5 בסעיף "החזרת [הכונן הקשיח](#) למקומו".
- 6 החזר את [הסוללה](#) למקומה.
- 7 החזר את [מכסה הבסיס](#) למקומו.

הסרת לוח הצג

אזהרה: לפני תחילת העבודה על חלקיו הפנימיים של המחשב, קרא את מידע הבטיחות שצורף למחשב ופעל על פי השלבים המפורטים בסעיף [לפני העבודה על חלקיו הפנימיים של המחשב](#). לאחר העבודה על חלקיו הפנימיים של המחשב, בצע את ההוראות בסעיף [לאחר העבודה על חלקיו הפנימיים של המחשב](#). לקבלת מידע נוסף על נוהלי בטיחות מומלצים, עיין בדף הבית של התאימות לתקינה בכתובת dell.com/regulatory_compliance.



תנאים מוקדמים

הערה: הוראות אלו רלוונטיות רק למחשבים ניידים בעלי מסך שאינו מסך מגע.

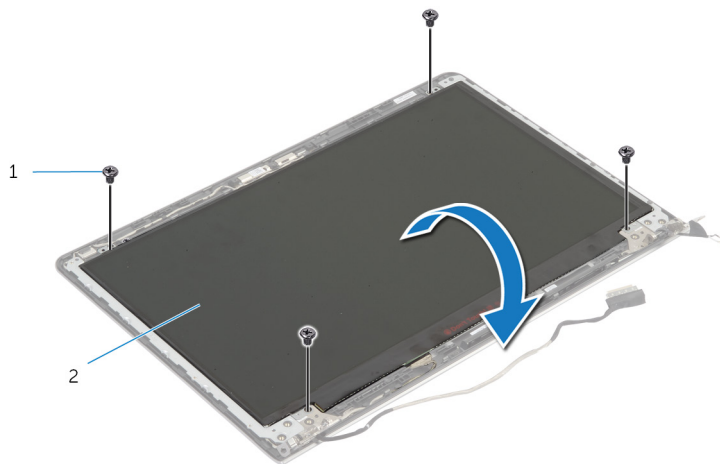


- 1 הסר את [כיסוי הבסיס](#).
- 2 הסר את [הסוללה](#).
- 3 בצע את ההליך משלב 1 עד שלב 3 בסעיף "הסרת [הכונן הקשיח](#)".
- 4 הסר את [המאורר](#).
- 5 הסר את [המקלדת](#).
- 6 הסר את [מסגרת הבסיס](#).
- 7 הסר את [מכלול הצג](#).
- 8 הסר את [מסגרת הצג](#).

הליך

- 1 הסר את הברגים שמהדקים את לוח הצג לכיסוי האחורי של הצג.

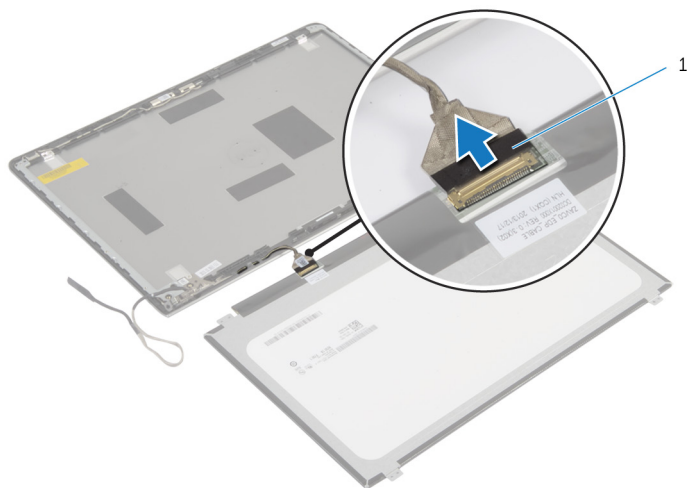
2 הרם מעט את לוח הצג כדי להרחיק אותו מהכיסוי האחורי של הצג, סובב אותו והנח אותו על משטח נקי כשחלקו הקדמי פונה כלפי מטה.



2 לוח הצג

1 ברגים (4)

3 נתק את כבל התצוגה מלוח התצוגה.



1 כבל צג

החזרת לוח הצג למקומו

אזהרה: לפני תחילת העבודה על חלקיו הפנימיים של המחשב, קרא את מידע הבטיחות שצורף למחשב ופעל על פי השלבים המפורטים בסעיף [לפני העבודה על חלקיו הפנימיים של המחשב](#). לאחר העבודה על חלקיו הפנימיים של המחשב, בצע את ההוראות בסעיף [לאחר העבודה על חלקיו הפנימיים של המחשב](#). לקבלת מידע נוסף על נוהלי בטיחות מומלצים, עיין בדף הבית של התאימות לתקינה בכתובת dell.com/regulatory_compliance.



הליך

- 1 חבר את כבל הלוח הצג ללוח הצג.
- 2 הנח את לוח הצג על הכיסוי האחורי של הצג וישר את חורי הברגים בלוח הצג עם חורי הברגים שבכיסוי האחורי של הצג.
- 3 הברג חזרה את הברגים שמהדקים את לוח הצג לכיסוי האחורי של הצג.

דרישות לאחר התהליך

- 1 החזר את [מסגרת הצג](#) למקומה.
- 2 החזר את [מכלול הצג](#) למקומו.
- 3 החזר את [מסגרת הבסיס](#) למקומה.
- 4 החזר את [המקלדת](#) למקומה.
- 5 החזר את [המאוורר](#) למקומו.
- 6 בצע את ההליך משלב 3 עד שלב 5 בסעיף "החזרת [הכונן הקשיח](#) למקומו".
- 7 החזר את [הסוללה](#) למקומה.
- 8 החזר את [מכסה הבסיס](#) למקומו.

הסרת תושבות הצג

אזהרה: לפני תחילת העבודה על חלקיו הפנימיים של המחשב, קרא את מידע הבטיחות שצורף למחשב ופעל על פי השלבים המפורטים בסעיף [לפני העבודה על חלקיו הפנימיים של המחשב](#). לאחר העבודה על חלקיו הפנימיים של המחשב, בצע את ההוראות בסעיף [לאחר העבודה על חלקיו הפנימיים של המחשב](#). לקבלת מידע נוסף על נוהלי בטיחות מומלצים, עיין בדף הבית של התאימות לתקינה בכתובת [.dell.com/regulatory_compliance](https://www.dell.com/regulatory_compliance).



תנאים מוקדמים

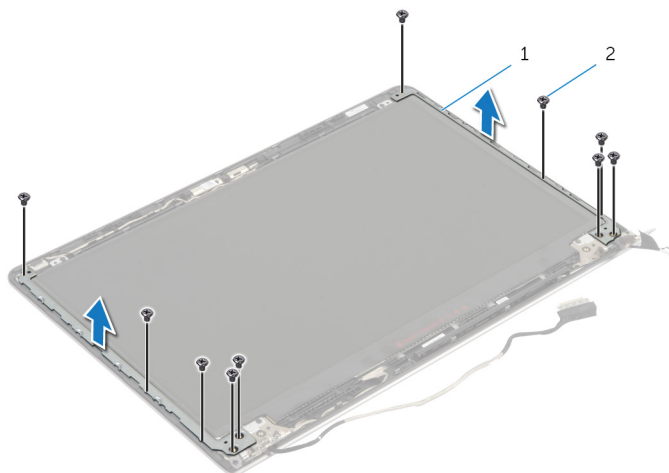
הערה: הוראות אלו רלוונטיות רק למחשבים ניידים בעלי מסך שאינו מסך מגע.



- 1 הסר את [כיסוי הבסיס](#).
- 2 הסר את [הסוללה](#).
- 3 בצע את ההליך משלב 1 עד שלב 3 בסעיף "הסרת [הכונן הקשיח](#)".
- 4 הסר את [המאורר](#).
- 5 הסר את [המקלדת](#).
- 6 הסר את [מסגרת הבסיס](#).
- 7 הסר את [מכלול הצג](#).
- 8 הסר את [מסגרת הצג](#).

הליך

1 הסר את הברגים שמהדקים את תושבות הצג לכיסוי האחורי של הצג.



2 ברגים (10)

1 תושבות צג (2)

2 סובב את התושבות מהקצה הפנימי כדי לשחרר אותן מהכיסוי האחורי של הצג.

3 הרם את תושבות הצג מהכיסוי האחורי של הצג.

החזרת תושבות הצג למקומן

אזהרה: לפני תחילת העבודה על חלקי הפנימיים של המחשב, קרא את מידע הבטיחות שצורף למחשב ופעל על פי השלבים המפורטים בסעיף [לפני העבודה על חלקי הפנימיים של המחשב](#). לאחר העבודה על חלקי הפנימיים של המחשב, בצע את ההוראות בסעיף [לאחר העבודה על חלקי הפנימיים של המחשב](#). לקבלת מידע נוסף על נוהלי בטיחות מומלצים, עיין בדף הבית של התאימות לתקינה בכתובת dell.com/regulatory_compliance.



הליך

- 1 החלק את התושבות מתחת ללשוניות שבכיסוי האחורי של הצג.
- 2 ישר את חורי הברגים שבתושבות הצג עם חורי הברגים שבכיסוי האחורי של הצג.
- 3 הברג חזרה את הברגים שמהדקים את תושבות הצג לכיסוי האחורי של הצג.

דרישות לאחר התהליך

- 1 החזר את [מסגרת הצג](#) למקומה.
- 2 החזר את [מכלול הצג](#) למקומו.
- 3 החזר את [מסגרת הבסיס](#) למקומה.
- 4 החזר את [המקלרת](#) למקומה.
- 5 החזר את [המאוורר](#) למקומו.
- 6 בצע את ההליך משלב 3 עד שלב 5 בסעיף "החזרת [הכונן הקשיח](#) למקומו".
- 7 החזר את [הסוללה](#) למקומה.
- 8 החזר את [מכסה הבסיס](#) למקומו.

הסרת המצלמה

אזהרה: לפני תחילת העבודה על חלקיו הפנימיים של המחשב, קרא את מידע הבטיחות שצורף למחשב ופעל על פי השלבים המפורטים בסעיף [לפני העבודה על חלקיו הפנימיים של המחשב](#). לאחר העבודה על חלקיו הפנימיים של המחשב, בצע את ההוראות בסעיף [לאחר העבודה על חלקיו הפנימיים של המחשב](#). לקבלת מידע נוסף על נוהלי בטיחות מומלצים, עיין בדף הבית של התאימות לתקינה בכתובת dell.com/regulatory_compliance.



תנאים מוקדמים

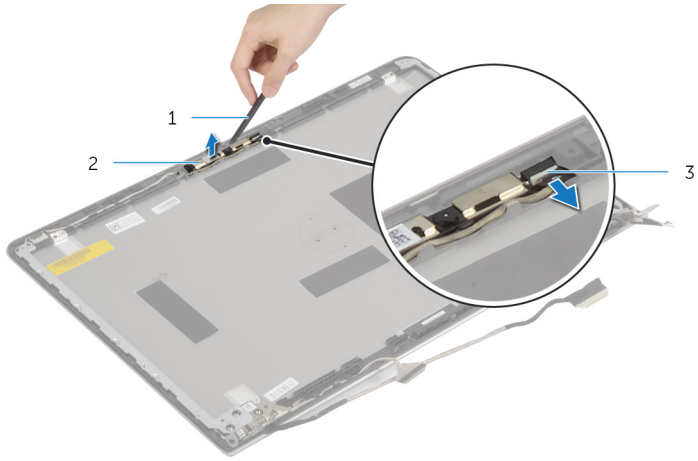
הערה: הוראות אלו רלוונטיות רק למחשבים ניידים בעלי מסך שאינו מסך מגע. 

- 1 הסר את [כיסוי הבסיס](#).
- 2 הסר את [הסוללה](#).
- 3 בצע את ההליך משלב 1 עד שלב 3 בסעיף "הסרת [הכונן הקשיח](#)".
- 4 הסר את [המאורר](#).
- 5 הסר את [המקלדת](#).
- 6 הסר את [מסגרת הבסיס](#).
- 7 הסר את [מכלול הצג](#).
- 8 הסר את [מסגרת הצג](#).

הליך

- 1 באמצעות להב פלסטיק, שחרר בעדינות את המצלמה מהכיסוי האחורי של הצג.

2 נתק את כבל המצלמה מהמצלמה.



2 מצלמה

1 להב פלסטיק

3 כבל המצלמה

החזרת המצלמה למקומה

אזהרה: לפני תחילת העבודה על חלקיו הפנימיים של המחשב, קרא את מידע הבטיחות שצורף למחשב ופעל על פי השלבים המפורטים בסעיף [לפני העבודה על חלקיו הפנימיים של המחשב](#). לאחר העבודה על חלקיו הפנימיים של המחשב, בצע את ההוראות בסעיף [לאחר העבודה על חלקיו הפנימיים של המחשב](#). לקבלת מידע נוסף על נוהלי בטיחות מומלצים, עיין בדף הבית של התאימות לתקינה בכתובת dell.com/regulatory_compliance.



הליך

- 1 חבר את כבל המצלמה אל המצלמה.
- 2 ישר את המצלמה עם עמודי היישור שעל הכיסוי האחורי של הצג.

דרישות לאחר התהליך

- 1 החזר את [מסגרת הצג](#) למקומה.
- 2 החזר את [מכלול הצג](#) למקומו.
- 3 החזר את [מסגרת הבסיס](#) למקומה.
- 4 החזר את [המקלדת](#) למקומה.
- 5 החזר את [המאוורר](#) למקומו.
- 6 בצע את ההליך משלב 3 עד שלב 5 בסעיף "החזרת [הכונן הקשיח](#) למקומו".
- 7 החזר את [הסוללה](#) למקומה.
- 8 החזר את [מכסה הבסיס](#) למקומו.

הסרת הכיסוי האחורי של הצג ומכלול האנטנה

אזהרה: לפני תחילת העבודה על חלקיו הפנימיים של המחשב, קרא את מידע הבטיחות שצורף למחשב ופעל על פי השלבים המפורטים בסעיף [לפני העבודה על חלקיו הפנימיים של המחשב](#). לאחר העבודה על חלקיו הפנימיים של המחשב, בצע את ההוראות בסעיף [לאחר העבודה על חלקיו הפנימיים של המחשב](#). לקבלת מידע נוסף על נוהלי בטיחות מומלצים, עיין בדף הבית של התאימות לתקינה בכתובת dell.com/regulatory_compliance.



תנאים מוקדמים

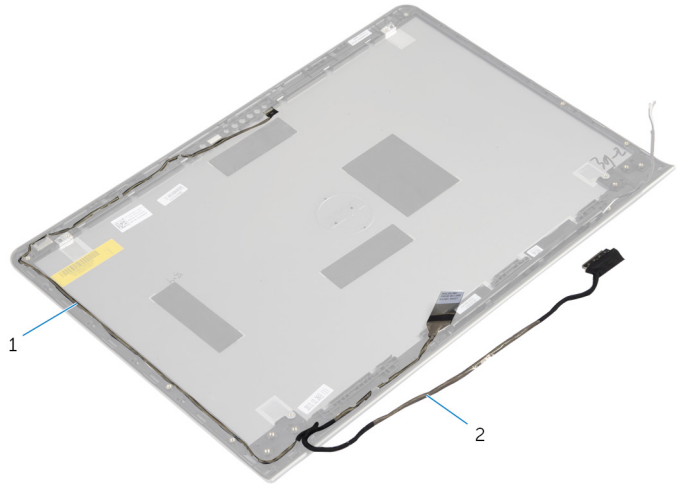
הערה: הוראות אלו רלוונטיות רק למחשבים ניידים בעלי מסך שאינו מסך מגע.



- 1 הסר את [כיסוי הבסיס](#).
- 2 הסר את [הסוללה](#).
- 3 בצע את ההליך משלב 1 עד שלב 3 בסעיף "הסרת [הכונן הקשיח](#)".
- 4 הסר את [המאורר](#).
- 5 הסר את [המקלדת](#).
- 6 הסר את [מסגרת הבסיס](#).
- 7 הסר את [מכלול הצג](#).
- 8 הסר את [מסגרת הצג](#).
- 9 הסר את [תושבות הצג](#).
- 10 הסר את [המצלמה](#).

הליך

הסר את כבל הצג ואת כבל המצלמה ממכווני הניתוב שבכיסוי האחורי של הצג.



כבל צג 2

כבל המצלמה 1

החזרת הכיסוי האחורי של הצג ומכלול האנטנה למקומם

אזהרה: לפני תחילת העבודה על חלקיו הפנימיים של המחשב, קרא את מידע הבטיחות שצורף למחשב ופעל על פי השלבים המפורטים בסעיף **לפני העבודה על חלקיו הפנימיים של המחשב**. לאחר העבודה על חלקיו הפנימיים של המחשב, בצע את ההוראות בסעיף **לאחר העבודה על חלקיו הפנימיים של המחשב**. לקבלת מידע נוסף על נוהלי בטיחות מומלצים, עיין בדף הבית של התאימות לתקינה בכתובת dell.com/regulatory_compliance.



הליך

נתב את כבל הצג ואת כבל האנטנה דרך מכווני הניתוב שבכיסוי האחורי של הצג.

דרישות לאחר התהליך

- 1 החזר את [המצלמה](#) למקומה.
- 2 החזר את [תושבות הצג](#) למקומן.
- 3 החזר את [מסגרת הצג](#) למקומה.
- 4 החזר את [מכלול הצג](#) למקומו.
- 5 החזר את [מסגרת הבסיס](#) למקומה.
- 6 החזר את [המקלדת](#) למקומה.
- 7 החזר את [המאוורר](#) למקומו.
- 8 בצע את ההליך משלב 3 עד שלב 5 בסעיף "החזרת [הכונן הקשיח](#) למקומו".
- 9 החזר את [הסוללה](#) למקומה.
- 10 החזר את [מכסה הבסיס](#) למקומו.

BIOS - עדכון ה

ייתכן שתצטרך לעדכן את ה-BIOS כאשר קיים עדכון זמין או בעת החלפת לוח המערכת. כדי לבצע עדכון של ה-BIOS:

- 1 הפעל את המחשב.
- 2 עבור אל dell.com/support.
- 3 אם יש לך את תג השירות של המחשב, הקלד את תג השירות של מחשבך ולחץ על **Submit** (שלח). אם אין לך תג השירות של המחשב, לחץ על **Detect My Product** (אתר את המוצר שלי) כדי לאפשר איתור אוטומטי של תג השירות.
- 4 **הערה:**  אם לא ניתן לאתר את תג השירות באופן אוטומטי, בחר את המוצר שלך תחת קטגוריות המוצרים.
- 4 לחץ על **Get Drivers and Downloads** (קבל מנהלי התקנים והורדות).
- 5 לחץ על **View All Drivers** (הצגת כל מנהלי ההתקנים).
- 6 בתפריט הנפתח **Operating System** (מערכת הפעלה), בחר את מערכת ההפעלה המותקנת במחשבך.
- 7 לחץ על **BIOS**.
- 8 לחץ על **Download File** (הורד קובץ) כדי להוריד את הגרסה האחרונה של ה-BIOS עבור מחשבך.
- 9 בדרך הבא, בחר **Single-file download** (הורדת קובץ יחיד) ולחץ על **Continue** (המשך).
- 10 שמור את הקובץ ועם סיום ההורדה, נווט אל התיקייה שבה שמרת את קובץ העדכון של ה-BIOS.
- 11 לחץ לחיצה כפולה על הסמל של קובץ עדכון ה-BIOS ופעל על פי ההוראות שבמסך.

Dell קבלת עזרה ופנייה אל


משאבי עזרה עצמית

ניתן לקבל מידע על המוצרים והשירותים של Dell באמצעות משאבי העזרה העצמית המקוונים הבאים:

מידע לעזרה עצמית	אפשרויות עזרה עצמית
גישה לעזרה של Windows	Windows 8.1 – פתח את צ'ארם החיפוש, הקלד Help and Support (עזרה ותמיכה) בתבנית החיפוש והקש Enter. Windows 7 – לחץ על Start (התחל) → Help and Support (עזרה ותמיכה).
מידע על מוצרים ושירותים של Dell	בקר באתר dell.com .
מידע על פתרון בעיות, מדריכים למשתמש, הוראות התקנה, מפרטי מוצרים, בלוגים לסיוע בנושאים טכניים, מנהלי התקנים, עדכוני תוכנה ועוד.	בקר באתר dell.com/support .
מידע על Microsoft Windows 8/8.1	בקר באתר dell.com/windows8 .
מידע על Microsoft Windows 7	לחץ על Start (התחל) → All Programs (כל התוכניות) → Dell Help Documentation (תיעוד עזרה של Dell) .
למד על מערכת ההפעלה, הגדרת המחשב והפעלתו, גיבוי נתונים, אבחון ועוד.	ראה <i>Me and My Dell</i> (אני ו-Dell שלי) באתר dell.com/support/manuals .

Dell פנייה אל

לפנייה אל Dell בנושא מכירות, תמיכה טכנית או שירות לקוחות, ראה dell.com/contactdell.

הערה: הזמינות משתנה לפי הארץ והמוצר, וייתכן שחלק מהשירותים לא יהיו זמינים בארץ שלך. 

הערה: אם אין ברשותך חיבור אינטרנט פעיל, תוכל למצוא פרטי יצירת קשר בחשבונית הרכישה, תעודת המשלוח, החשבון או קטלוג המוצרים של Dell. 